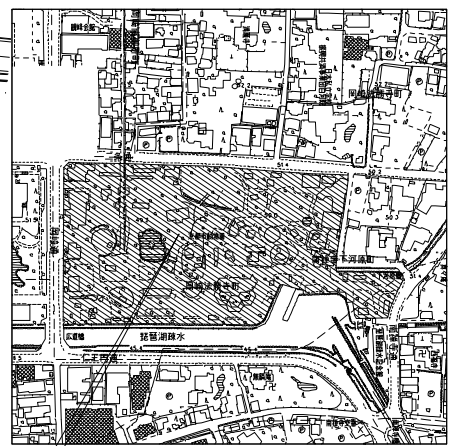
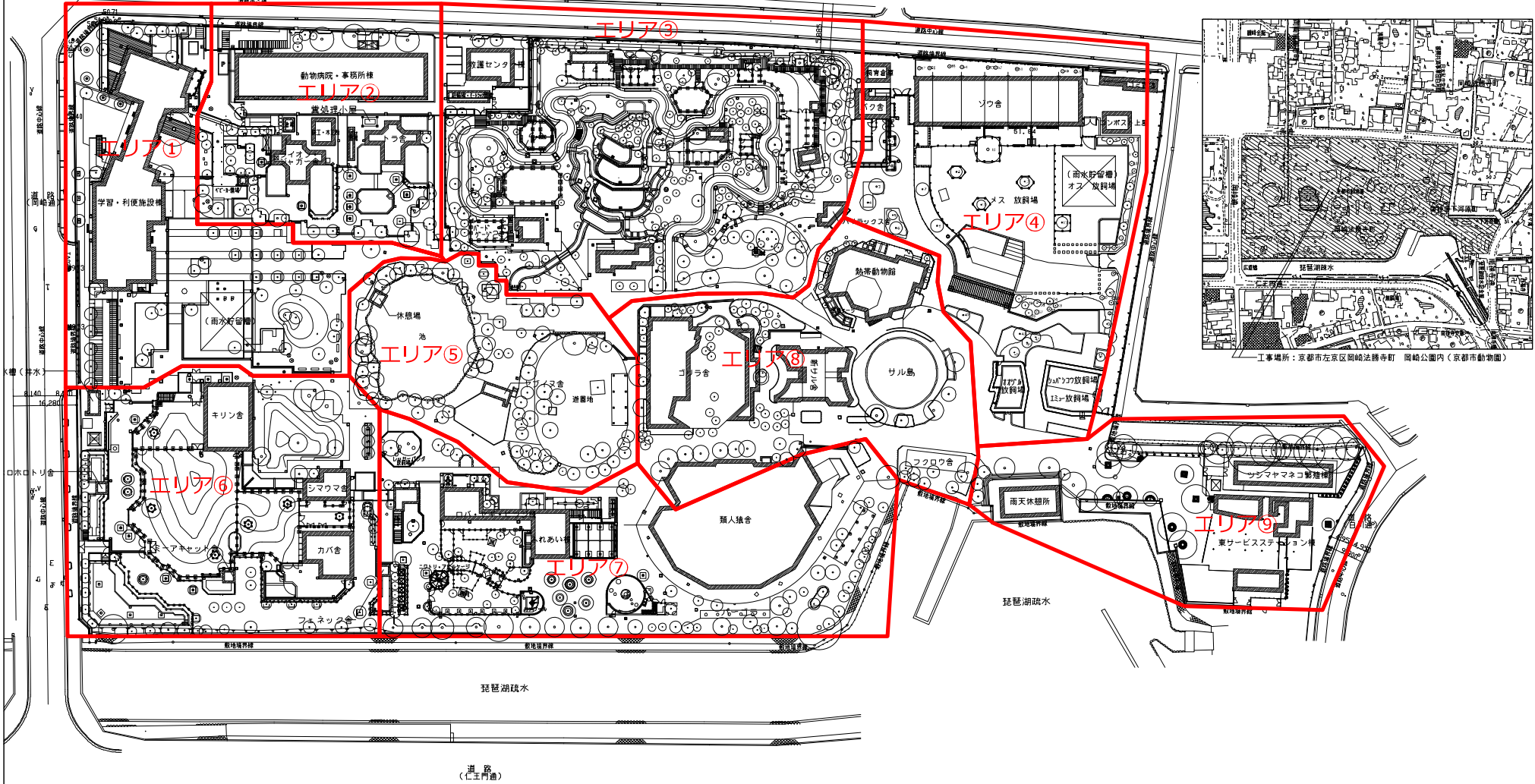
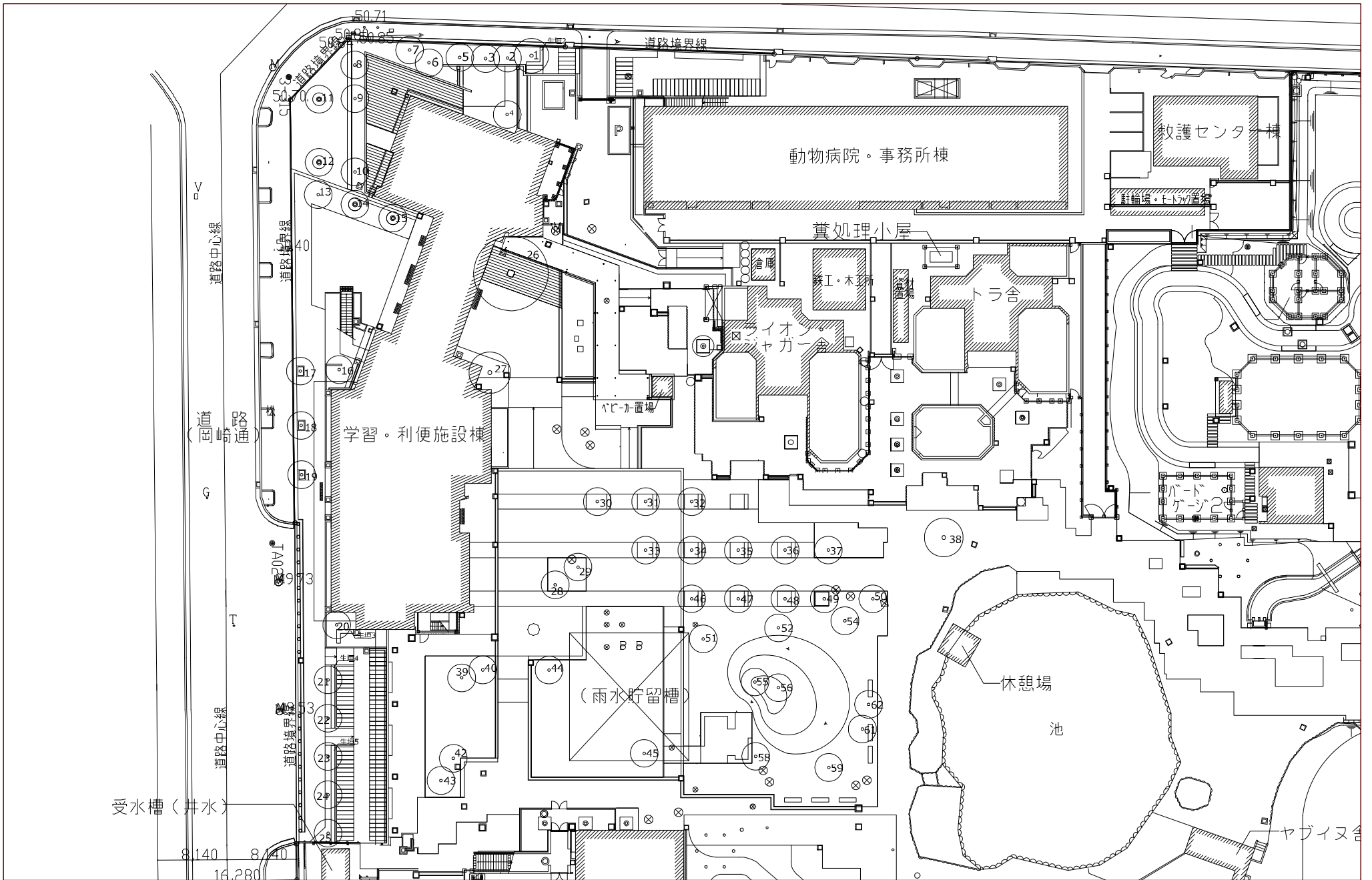


# 京都市動物園高木平面図

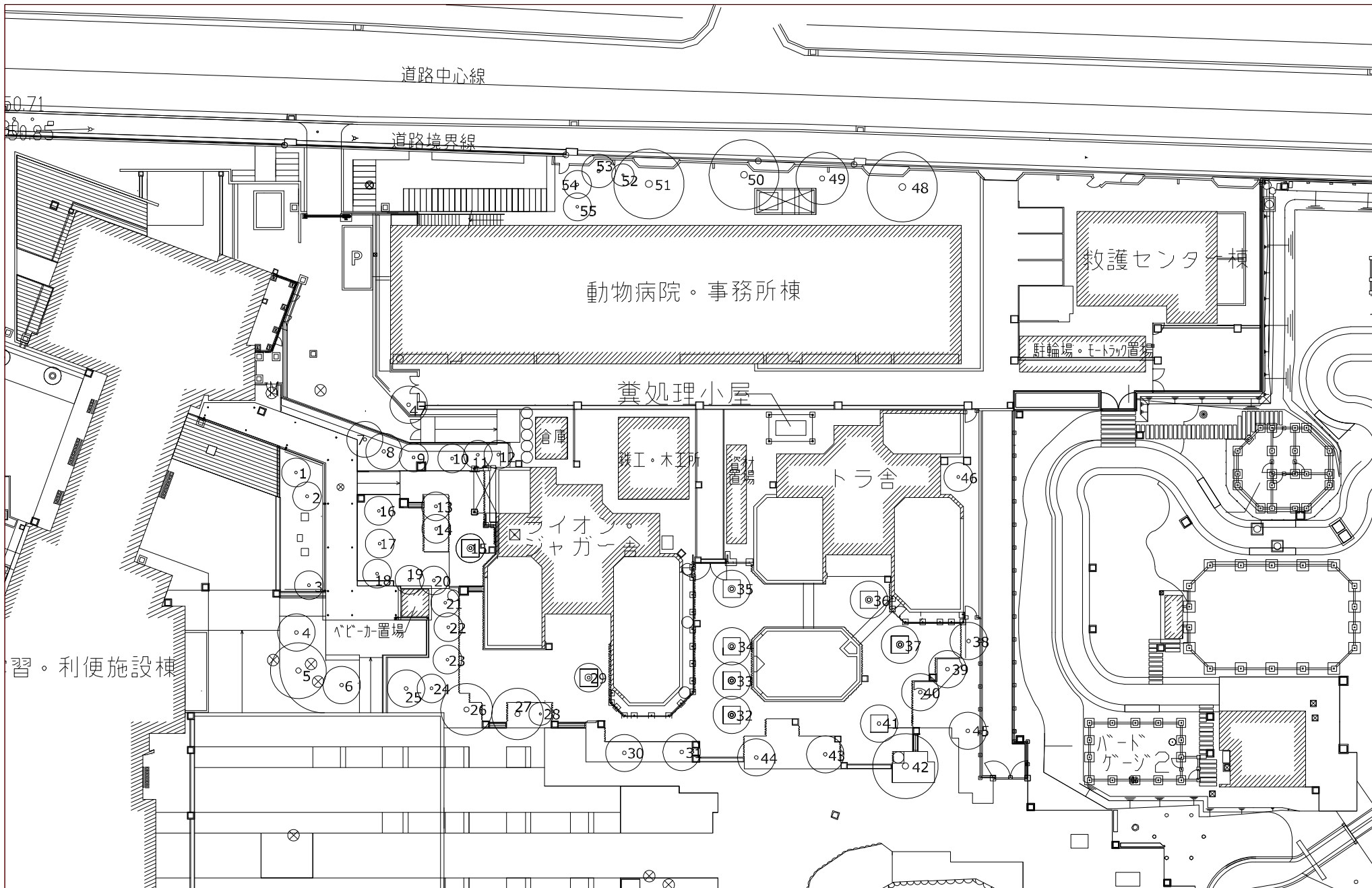


工事場所：京都市左京区岡崎法勝寺町 岡崎公園内（京都市動物園）

図面名称 京都市動物園 高木平面図-全体配置図	日付 2017.01.31	図面番号 01	特記・訂正
	縮尺 1/1000		

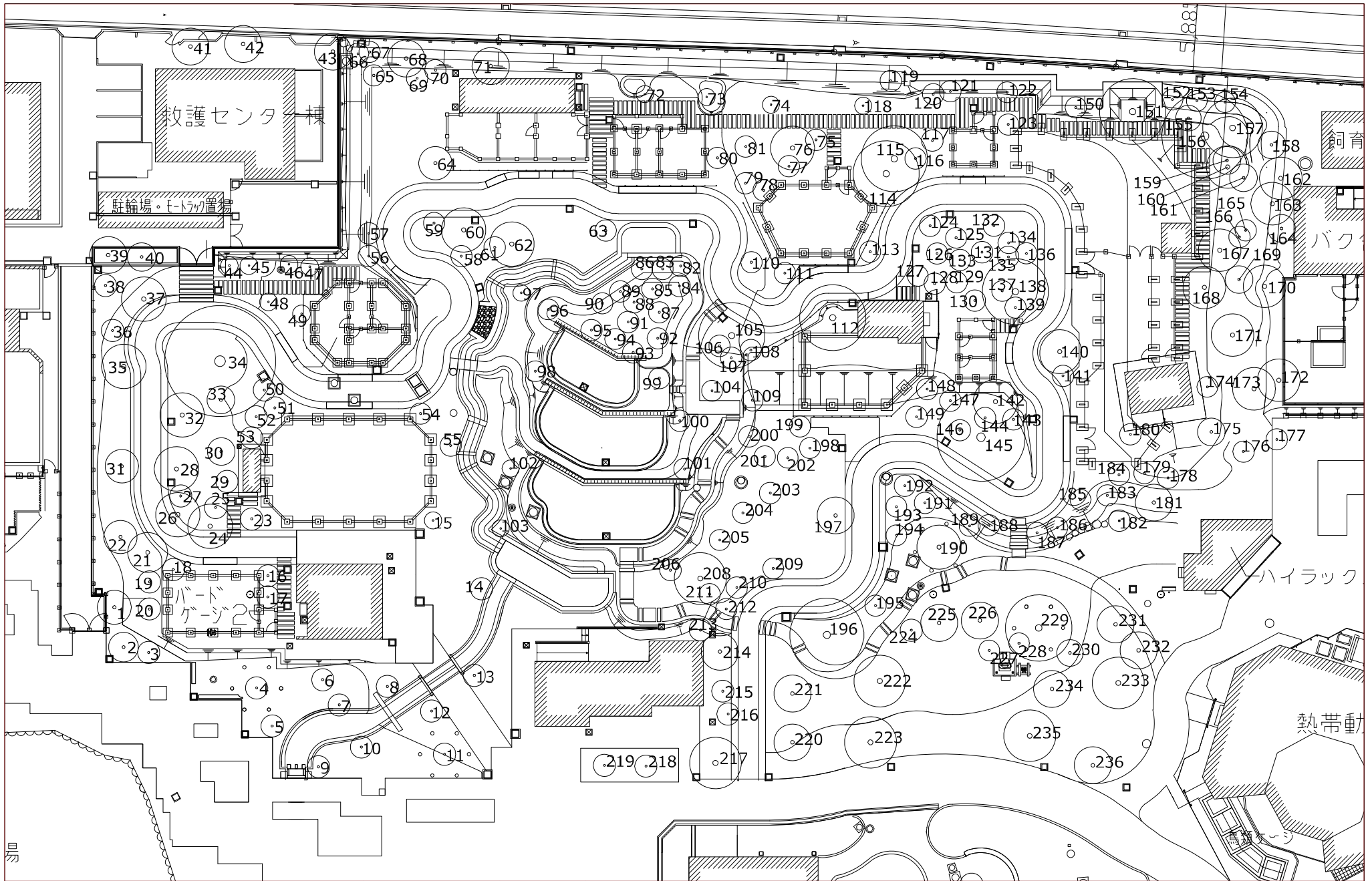


図面名称 京都市動物園 高木平面図-エリア1	日付 2017.01.31	図面番号 02	特記・訂正
受水槽(井水) 8.140 8.140 16.280	縮尺 1/400		

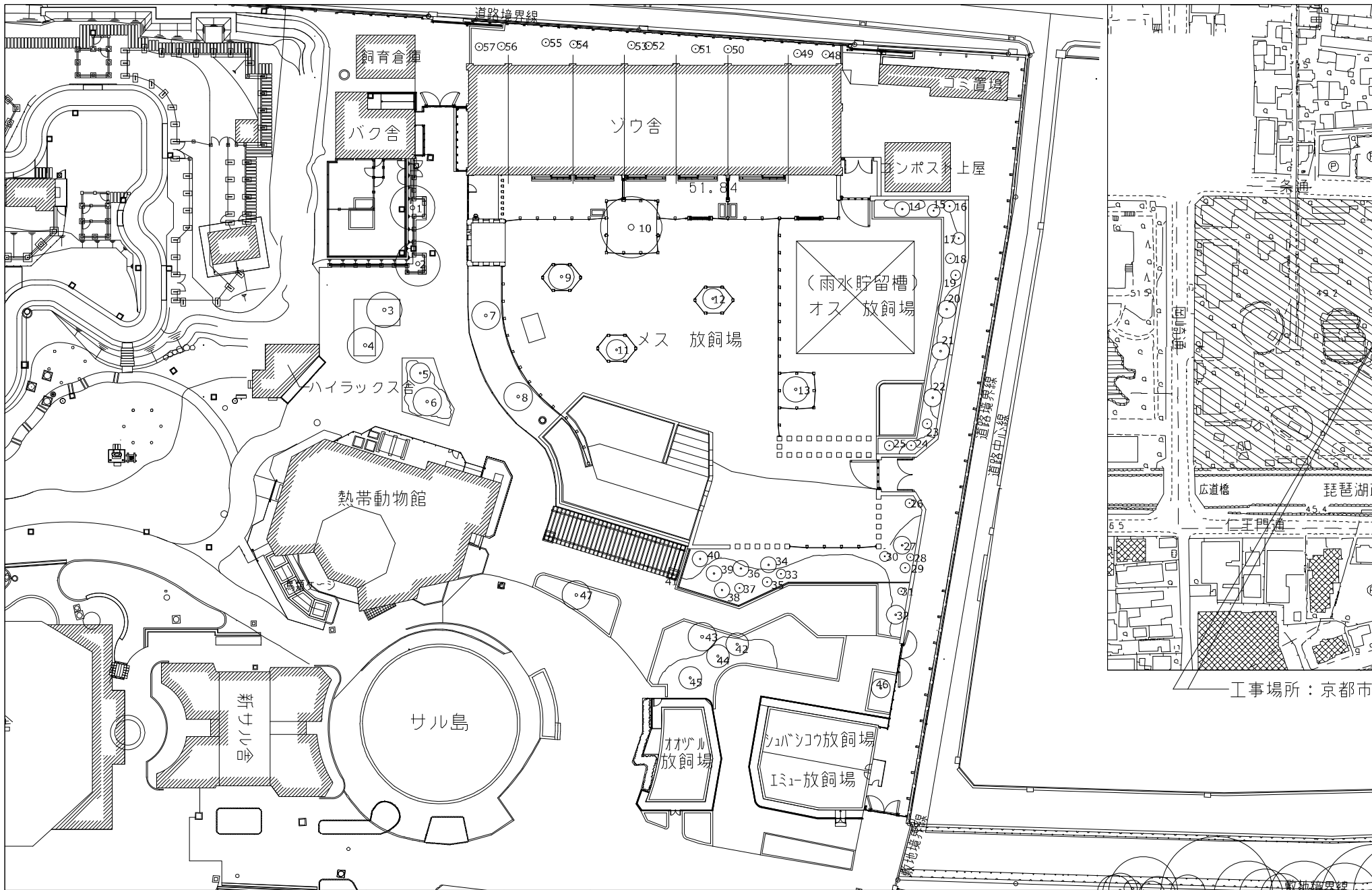


図面名称 京都市動物園 高木平面図-エリア2	日付 2017.01.31	図面番号 03	特記・訂正
	縮尺 1/300		

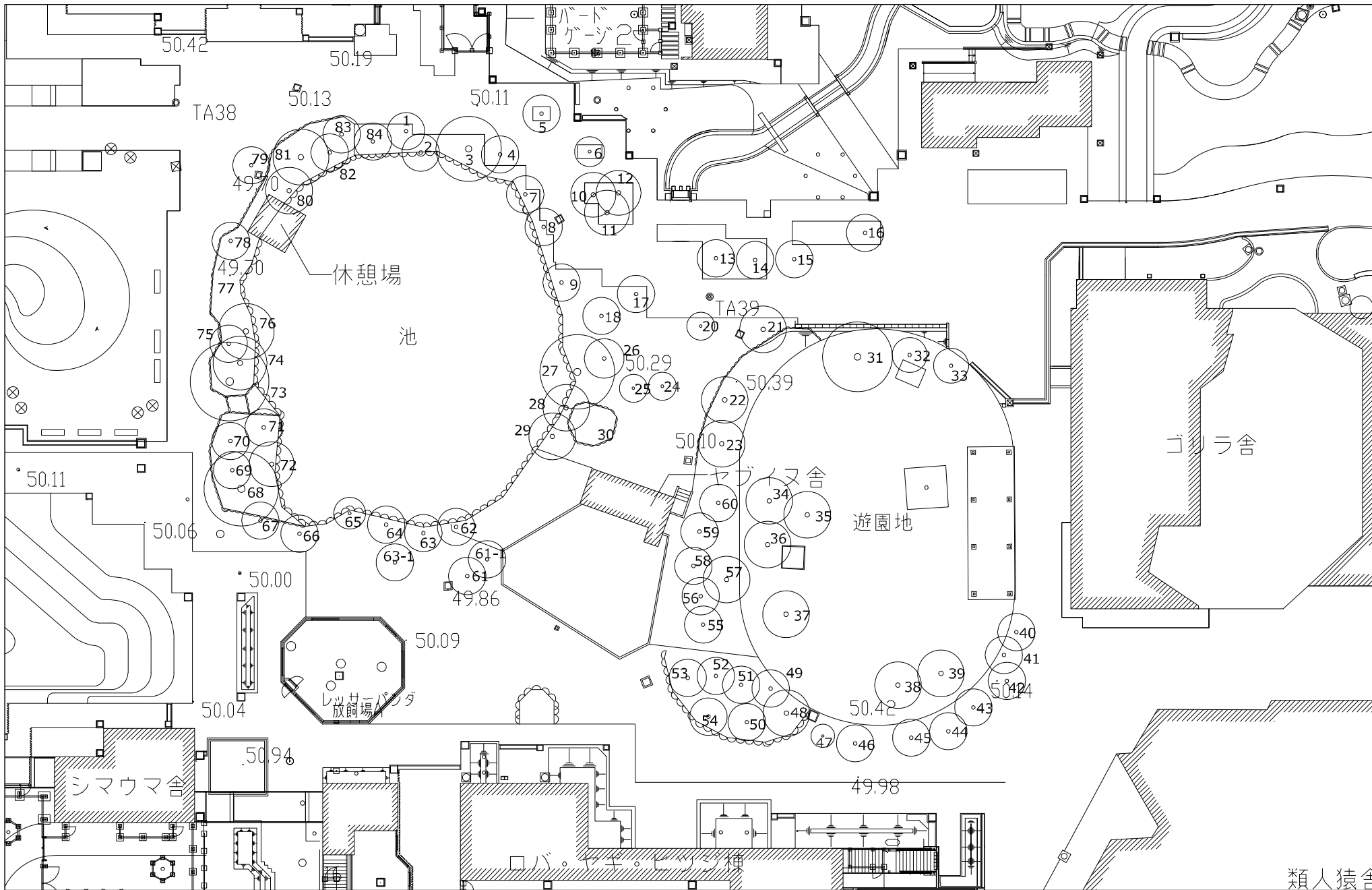




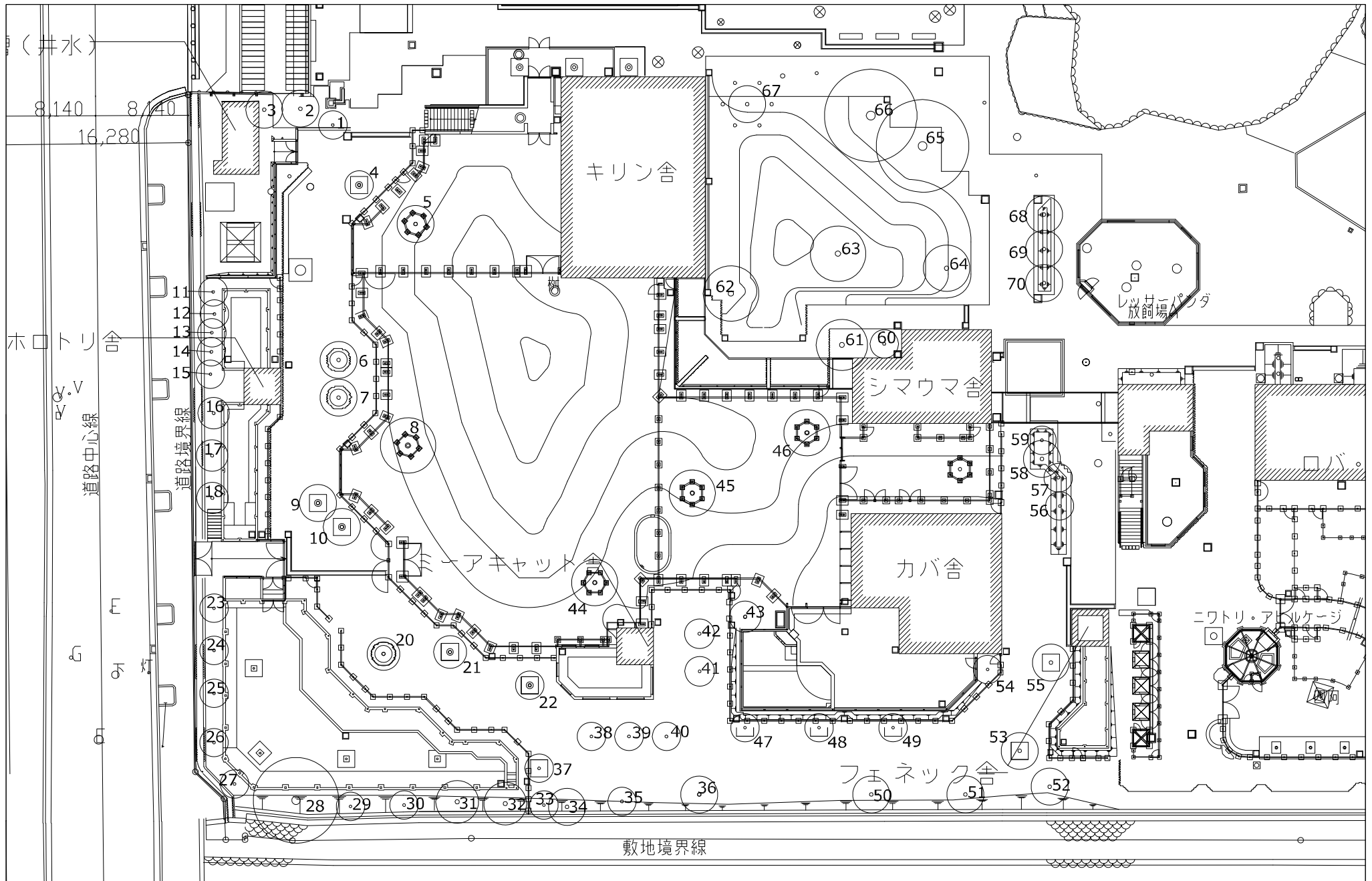
図面名称 京都市動物園 高木平面図-エリア3	日付 2017.03.31	図面番号 04	特記・訂正
	縮尺 1/300		



図面名称 京都市動物園 高木平面図-エリア4	日付 2017.01.31	図面番号 05	特記・訂正
	縮尺 1/400		



図面名称 京都市動物園 高木平面図-エリア5	日付 2017.01.31 縮尺 1/300	図面番号 06	特記・訂正
---------------------------	---------------------------------	------------	-------



図面名称

京都市動物園 高木平面図-エリア6

日付

2017.01.31

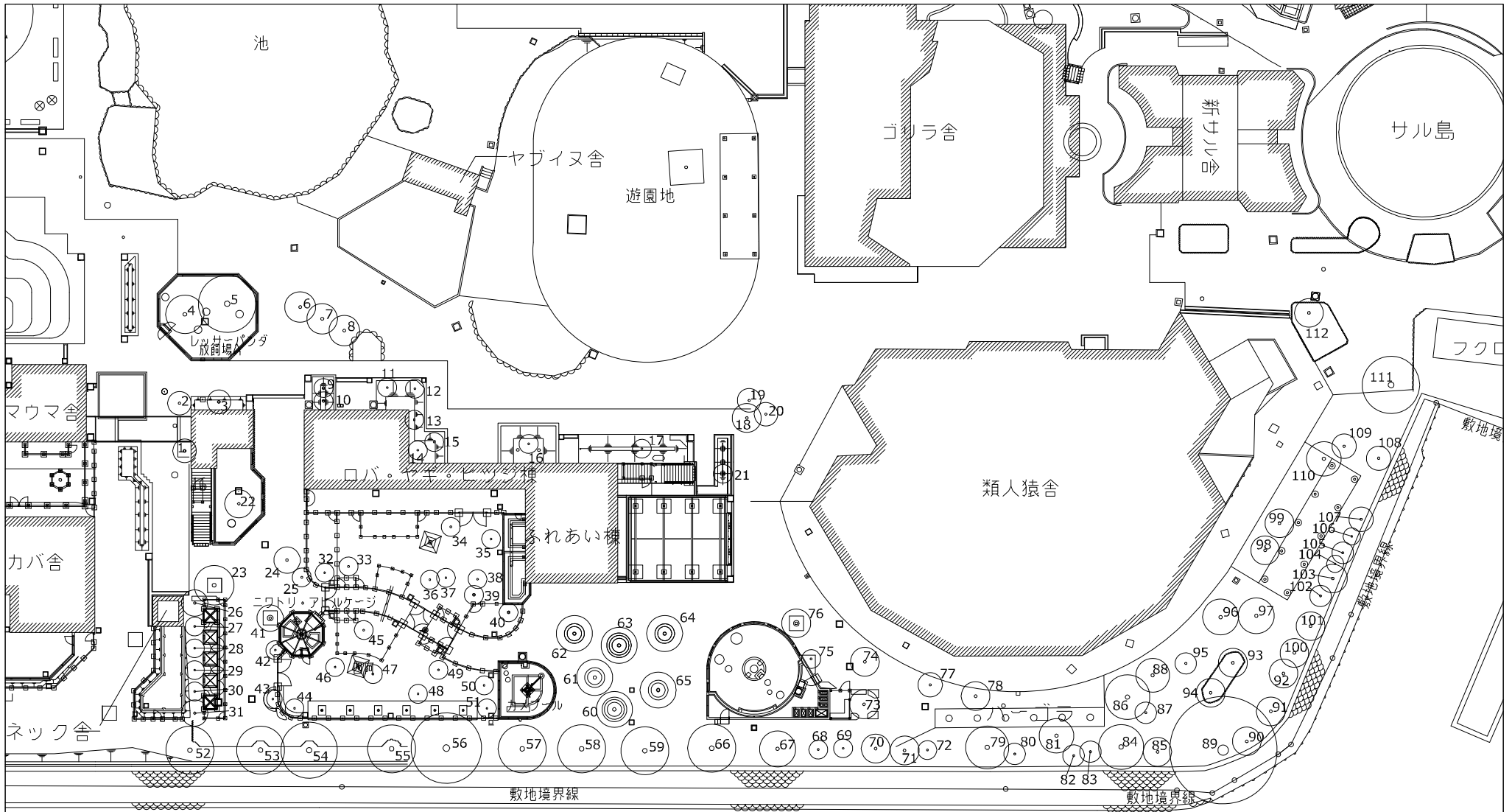
図面番号

07

特記・訂正

縮尺

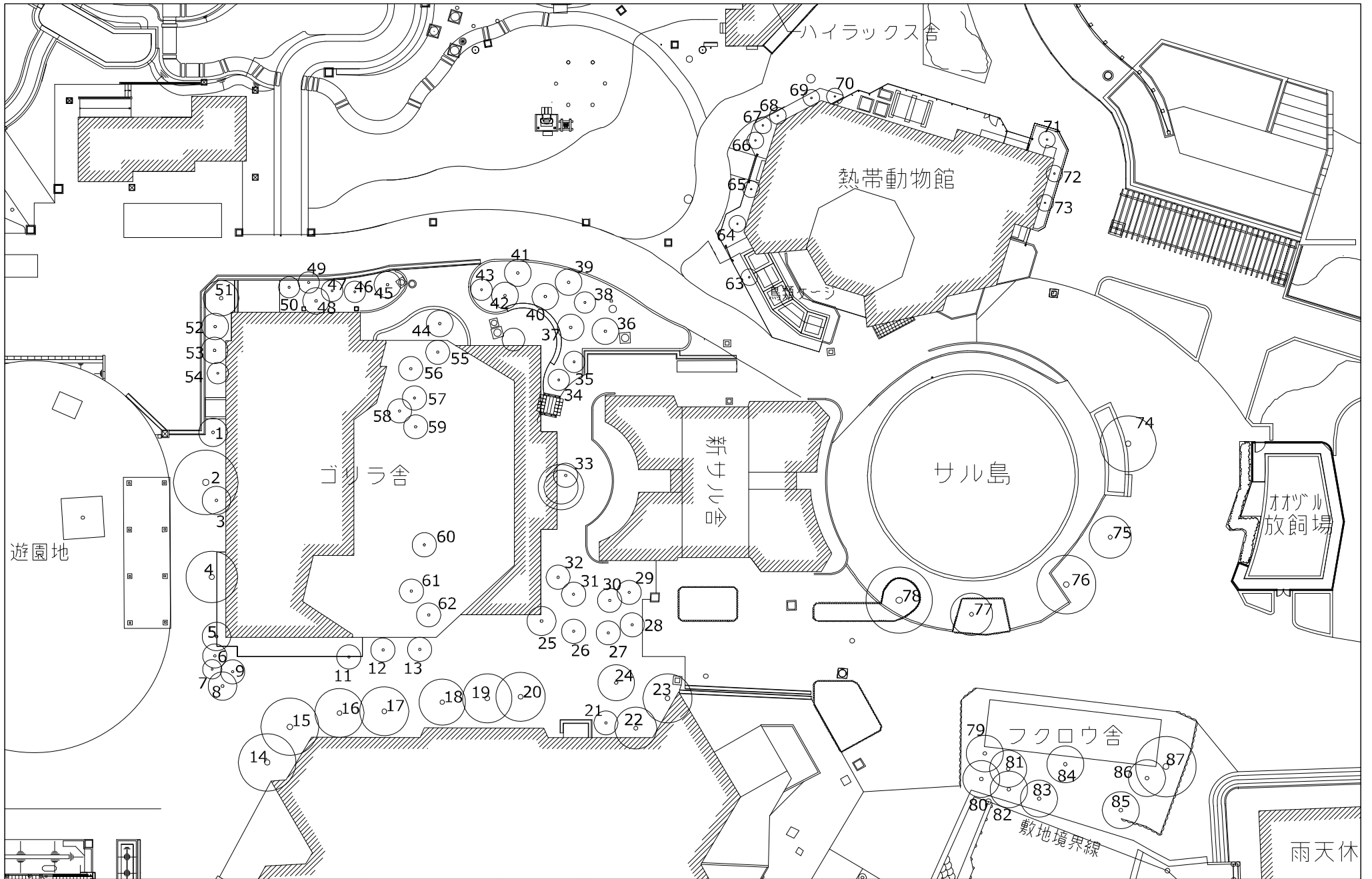
1/300



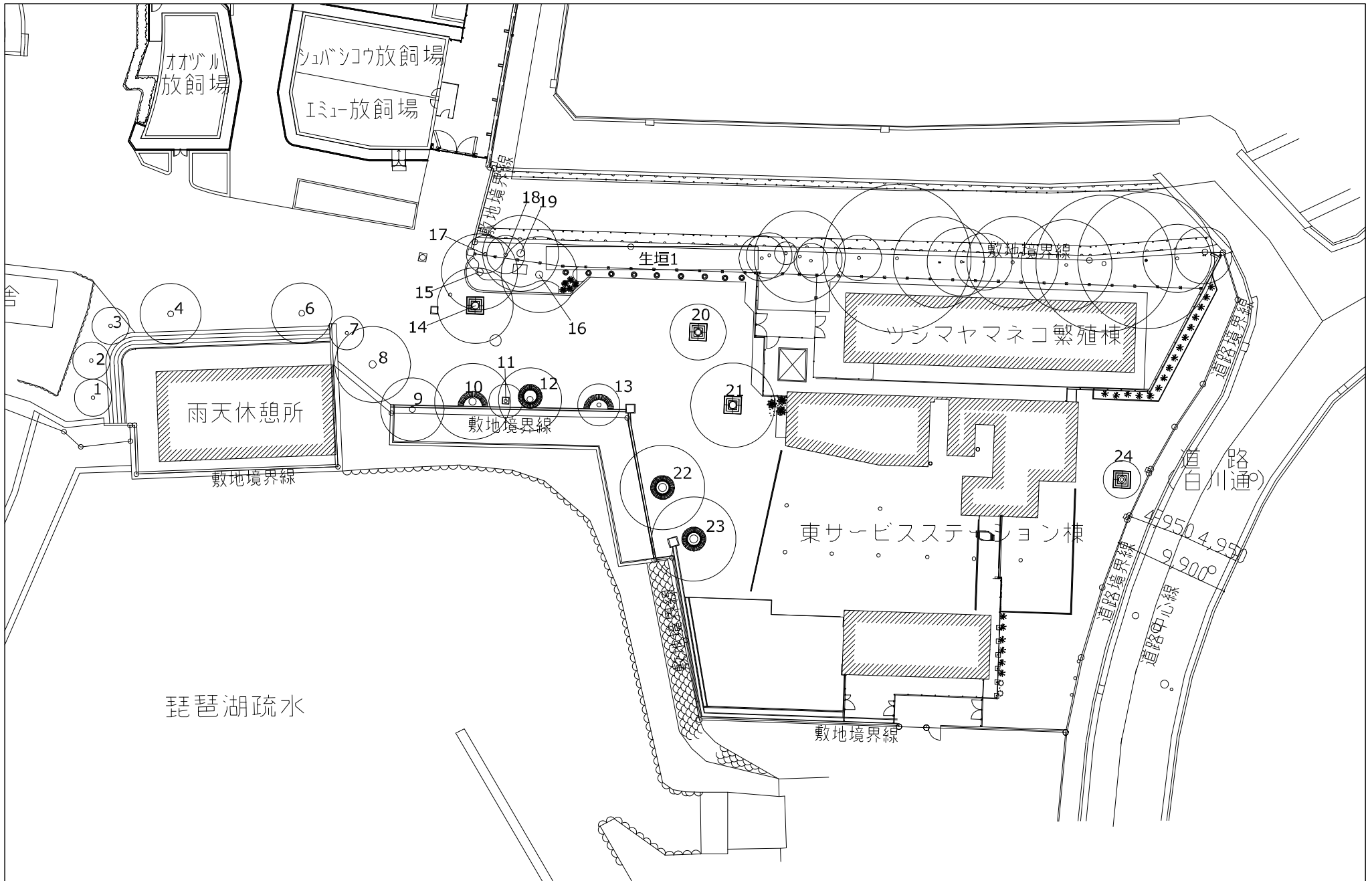
琵琶湖疏水

図面名称 京都市動物園 高木平面図-エリア7	日付 2017.01.31	図面番号 08	特記・訂正
	縮尺 1/400		





図面名称 京都市動物園 高木平面図-エリア8	日付 2017.01.30	図面番号 09	特記・訂正
	縮尺 1/300		



図面名称 京都市動物園 高木平面図-エリア9	日付 2017.01.31	図面番号 10	特記・訂正
	縮尺 1/300		

京都市動物園 高木樹木リスト エリア1

図中番号	樹種名	規格(m)			備考
		H	G	W	
1	ムクノキ	9.0	1.26	7.0	W200
2	シラカシ	4.5	0.25	1.2	
3	シデコブシ	3.5	0.18	1.2	
4	シラカシ	4.5	0.25	1.2	
5	シラカシ	4.5	0.25	1.2	
6	ナツツバキ	4.0	0.21	1.5	
7	シラカシ	4.5	0.25	1.2	
8	カツラ	5.0	0.25	2.0	
9	カツラ	5.0	0.25	2.0	
10	カツラ	5.0	0.25	2.0	
11	カツラ	5.0	0.25	2.0	
12	カツラ	5.0	0.25	2.0	
13	カツラ	5.0	0.25	2.0	
14	カツラ	5.0	0.25	2.0	
15	カツラ	5.0	0.25	2.0	
16	カツラ	5.0	0.25	2.0	
17	ヤマボウシ	3.5	0.21	1.8	
18	ヤマボウシ	3.5	0.21	1.8	
19	ヤマボウシ	3.5	0.21	1.8	
20	ヤマボウシ	3.5	0.21	1.8	
21	ヤマボウシ	3.5	0.21	1.8	
22	ヤマボウシ	3.5	0.21	1.8	
23	ヤマボウシ	3.5	0.21	1.8	
24	ヤマボウシ	3.5	0.21	1.8	
25	ヤマボウシ	3.5	0.21	1.8	
26	ケヤキ	12.0	1.65	8.0	
27	シラカシ	4.5	0.25	2.5	
28	ソメイヨシノ	4.5	1.40	6.0	
29	ソメイヨシノ	4.5	1.50	6.0	
30	ソメイヨシノ	4.5	0.25	2.0	
31	ソメイヨシノ	4.5	0.25	2.0	
32	ソメイヨシノ	4.5	0.25	2.0	
33	ソメイヨシノ	4.5	0.25	2.0	建築工事 枯保証対象
34	ソメイヨシノ	4.5	0.25	2.0	
35	ソメイヨシノ	4.5	0.25	2.0	
36	ソメイヨシノ	4.5	0.25	2.0	
37	ソメイヨシノ	4.5	0.25	2.0	建築工事 枯保証対象
38	ソメイヨシノ	4.0	1.14	4.0	W333
39	ソメイヨシノ	4.5	0.25	2.0	
40	ソメイヨシノ	4.5	0.25	2.0	
41	ソメイヨシノ	4.5	0.25	2.0	密植の為 エリア7 53移植
42	ソメイヨシノ	4.5	0.25	2.0	
43	ソメイヨシノ	4.5	0.25	2.0	
44	ソメイヨシノ	4.5	0.25	2.0	
45	ソメイヨシノ	4.5	0.25	2.0	
46	ソメイヨシノ	4.5	0.25	2.0	
47	ソメイヨシノ	4.5	0.25	2.0	
48	ソメイヨシノ	4.5	0.25	2.0	
49	ソメイヨシノ	7.0	1.85	6.0	
50	ソメイヨシノ	4.5	0.25	2.0	
51	シラカシ	4.5	0.25	2.0	

京都市動物園 高木樹木リスト エリア1

図中番号	樹種名	規格 (m)			備考
		H	G	W	
52	ソメイヨシノ	6.0	0.35	2.5	
53	ソメイヨシノ	3.5	0.22	1.5	枯の為伐採 エリア5 61-11に代替植栽
54	ソメイヨシノ	4.5	0.25	2.0	
55	ソメイヨシノ	4.5	0.25	2.0	
56	ソメイヨシノ	4.5	0.25	2.0	
57	ソメイヨシノ	4.5	0.25	2.0	密植の為 エリア3 119移植
58	ソメイヨシノ	6.0	1.08	4.0	
59	ソメイヨシノ	5.0	0.68	5.0	W362
60	ソメイヨシノ	4.0	0.44	2.5	枯の為伐採 エリア5 63-11に代替植栽
61	ソメイヨシノ	3.0	0.36	4.0	W364
62	ソメイヨシノ	4.5	0.91	5.0	W365
生垣1	シラカシ	H=1.8m, L=3.0m			
生垣2	シラカシ	H=1.8m, L=4.1m			
生垣3	シラカシ	H=1.0m, L=3.2m			
生垣4	シラカシ	H=1.0m, L=7.2m			
生垣5	シラカシ	H=1.0m, L=11.3m			

京都市動物園 高木樹木リスト エリア2

図中番号	樹種名	規格(m)			備考
		H	G	W	
1	ブラシノキ	1.8	0.20	1.0	
2	ブラシノキ	1.8	0.20	1.0	
3	ケヤキ	2.5	0.15	0.8	
4	シラカシ	4.5	0.25	2.5	
5	ヤマザクラ	4.0	0.25	1.8	
6	ケヤキ	3.0	0.15	1.0	
7	ケヤキ	4.0	0.21	1.2	
8	ケヤキ	4.0	0.21	1.2	
9	ケヤキ	3.0	0.12	1.2	
10	ケヤキ	4.0	0.21	1.2	
11	エノキ	3.0	0.12	1.2	
12	エノキ	4.0	0.21	1.2	
13	エノキ	4.0	0.30	3.0	
14	ケヤキ	4.0	0.21	1.2	
15	ムクノキ	4.0	0.21	2.0	
16	ケヤキ	4.0	0.21	1.2	
17	ケヤキ	4.0	0.21	1.2	
18	ケヤキ	4.0	0.21	1.2	
19	ケヤキ	4.0	0.21	1.2	
20	ケヤキ	3.0	0.12	1.2	
21	ムクノキ	4.0	0.21	1.2	
22	ケヤキ	4.0	0.20	1.0	
23	ムクノキ	4.0	0.30	3.0	
24	ケヤキ	4.0	0.30	2.0	
25	ソメイヨシノ	4.5	0.25	2.0	
26	ソメイヨシノ	5.5	1.28	6.0	BW325
27	ソメイヨシノ	5.5	2.12	8.0	W326
28	ムクノキ	2.5	0.12	1.2	
29	ケヤキ	4.0	0.35	1.2	
30	ケヤキ	4.0	0.40	2.0	
31	ケヤキ	4.0	0.40	2.0	
32	ケヤキ	4.0	0.35	2.0	
33	ケヤキ	4.0	0.35	2.0	
34	ケヤキ	4.0	0.35	2.0	
35	ケヤキ	4.0	0.35	2.5	
36	ケヤキ	4.0	0.42	2.0	
37	ケヤキ	4.0	0.30	2.0	
38	イロハモミジ	5.0	0.65	4.0	W333
39	エノキ	4.0	0.30	2.5	
40	エノキ	4.0	0.30	2.5	
41	ムクノキ	5.0	0.65	3.0	BW250
42	クロマツ	7.0	1.75	7.0	W334
43	ケヤキ	4.0	0.30	2.0	
44	ケヤキ	4.0	0.21	1.2	
45	ソメイヨシノ	5.0	1.18	7.0	W336
46	エノキ	3.5	0.30	2.0	
47	シラカシ	4.0	0.25	2.0	
48	ケヤキ	4.5	0.22	2.0	
49	ケヤキ	5.0	0.32	2.0	
50	ケヤキ	5.0	0.57	1.0	
51	エノキ	6.0	1.37	4.0	



京都市動物園 高木樹木リスト エリア2

図中番号	樹種名	規格(m)			備考
		H	G	W	
52	ソメイヨシノ	4.5	0.46	3.5	
53	ケヤキ	5.0	0.23	2.0	
54	ヤマボウシ	4.0	-	1.5	塀内側の為、およその数値
55	ナツツバキ	4.0	-	1.5	塀内側の為、およその数値
生垣1	シラカシ	H=1.8m, L=4.8m			
生垣2	シラカシ	H=1.8m, L=4.8m			
生垣3	シラカシ	H=1.8m, L=4.5m			
生垣4	カナメモチ	H=1.8m, L=8.0m			
生垣5	ネズミモチ・レッドロビンツ他	H=1.8m, 12㎡			ヒメシャリンバイ・トキワマンサク

京都市動物園 高木樹木リスト エリア3

図中番号	樹種名	規格(m)			備考
		H	C	W	
1	アカマツ	6.0	0.98	3.0	W416
2	ムクノキ	3.0	0.12	1.2	
3	モッコク	2.5	0.12	0.8	
4	ソメイヨシノ	3.0	0.12	1.0	
5	シダレヤナギ	3.0	0.15	1.0	
6	エノキ	3.0	0.12	0.8	
7	シダレヤナギ	3.0	0.15	1.0	
8	シダレヤナギ	3.0	0.15	1.0	
9	シダレヤナギ	3.0	0.15	1.0	
10	シダレヤナギ	3.0	0.15	1.0	
11	ソメイヨシノ	3.0	0.12	1.0	
12	シダレヤナギ	3.0	0.15	1.0	
13	シダレヤナギ	3.0	0.15	1.0	
14	イロハモミジ	3.5	0.21	1.8	
15	エノキ	3.0	0.12	0.8	
16	カクレミノ	2.5	0.12	0.7	
17	モッコク	2.5	0.12	0.8	
18	カクレミノ	2.5	0.12	0.7	
19	クスノキ	4.0	1.60	4.0	BW257
20	ケヤキ	4.5	0.95	2.0	W414
21	ケヤキ	4.5	0.77	2.0	W415
22	ソメイヨシノ	6.0	1.01	5.0	BW256
23	カクレミノ	2.5	0.12	0.7	
24	ケヤキ	5.0	0.25	2.0	
25	カクレミノ	2.5	0.12	0.7	
26	ケヤキ	5.0	0.25	2.0	
27	ナツツバキ	3.5	0.15	1.0	
28	ケヤキ	5.0	0.25	2.0	
29	カクレミノ	2.5	0.12	0.7	
30	エノキ	3.0	0.12	0.8	
31	ソメイヨシノ	4.5	1.15	4.0	BW245
32	ケヤキ	5.0	0.25	2.0	
33	ムクノキ	3.0	0.12	1.2	
33	クスノキ	12.0	3.22	12.0	BW222
35	ケヤキ	5.0	0.25	2.0	
36	ナツツバキ	3.5	0.15	1.0	
37	ケヤキ	5.0	0.25	2.0	
38	サルスベリ	3.0	0.15	1.2	W333
39	ケヤキ	6.0	0.40	2.0	
40	エノキ	3.0	0.20	1.5	
41	ナツツバキ	4.0	0.31	1.5	
42	ナツツバキ	4.0	0.31	1.5	
43	エノキ	4.0	0.30	1.5	
44	モッコク	2.5	0.12	0.8	
45	カクレミノ	2.5	0.12	0.7	
46	カクレミノ	2.5	0.12	0.7	
47	モッコク	2.5	0.12	0.8	
48	ナツツバキ	3.5	0.15	1.0	
49	サルスベリ	3.0	0.15	1.2	
50	モッコク	2.5	0.12	0.8	
51	カクレミノ	2.5	0.12	0.7	

京都市動物園 高木樹木リスト エリア3

図中番号	樹種名	規格(m)			備考
		H	C	W	
52	ナツツバキ	3.5	0.15	1.0	
53	モッコク	2.5	0.12	0.8	
54	イロハモミジ	3.5	0.21	1.8	
55	イロハモミジ	3.5	0.21	1.8	
56	イロハモミジ	3.5	0.21	1.8	
57	イロハモミジ	3.5	0.21	1.8	
58	カクレミノ	2.5	0.12	0.7	
59	エゴノキ	3.0	0.12	1.2	
60	エノキ	3.0	0.12	0.8	
61	カクレミノ	2.5	0.12	0.7	
62	アラカシ	5.0	1.05	3.0	W447
63	イロハモミジ	3.5	0.21	1.8	
64	アラカシ	3.5	0.15	0.8	
65	カクレミノ	2.5	0.12	0.7	
66	モッコク	2.5	0.12	0.8	
67	モッコク	2.5	0.12	0.8	
68	エノキ	8.0	0.80	4.0	BW228
69	ソメイヨシノ	3.0	0.22	2.0	
70	ソメイヨシノ	6.0	0.31	2.5	
71	ソメイヨシノ	3.0	0.30	4.0	
72	ソメイヨシノ	4.0	0.23	1.5	BW230
73	シダレザクラ	3.5	0.35	1.5	BW324
74	ソメイヨシノ	3.0	0.28	1.5	W384
75	モッコク	2.5	0.12	0.8	
76	アカメガシラ	10.0	1.33	4.0	BW321
77	カヅノキSP	8.0	0.35	2.5	W443G
78	ヤマボウシ	3.0	0.15	1.5	
79	カクレミノ	2.5	0.12	0.7	
80	サルヌベリ	3.0	0.15	1.2	
81	ソメイヨシノ	3.5	0.23	1.5	BW334
82	ソヨゴ	3.0	-	0.8	
83	イロハモミジ	3.5	0.21	1.8	
84	イロハモミジ	3.5	0.21	1.8	
85	カクレミノ	2.5	0.12	0.7	
86	イロハモミジ	3.5	0.21	1.8	
87	クヌギ	4.0	0.21	1.5	
88	イロハモミジ	3.5	0.21	1.8	
89	イヌノキ	3.0	0.15	0.8	
90	イヌノキ	3.0	0.15	0.8	
91	ツブラザイ	3.5	0.15	0.7	
92	ソヨゴ	3.0	-	0.8	
93	イロハモミジ	3.5	0.21	1.8	
94	イロハモミジ	3.5	0.21	1.8	
95	ヤマザクラ	3.0	0.12	0.7	
96	コナラ	3.0	0.12	1.5	
97	ウラミザクラ	3.0	0.12	1.0	
98	コナラ	3.0	0.12	1.5	
99	クヌギ	4.0	0.21	1.5	
100	コナラ	3.0	0.12	1.5	
101	ヤマザクラ	3.0	0.12	0.7	
102	クヌギ	4.0	0.21	1.5	

京都市動物園 高木樹木リスト エリア3

図中番号	樹種名	規格(m)			備考
		H	C	W	
103	クヌギ	4.0	0.21	1.5	
104	クヌギ	4.0	0.21	1.5	
105	アラカシ	10.0	1.75	7.0	W443A
106	ナツツバキ	3.0	-	1.0	
107	ナツツバキ	3.0	-	1.0	
108	ナツツバキ	3.0	-	1.0	
109	コナシ	3.0	0.12	1.0	
110	ヤマザクラ	3.0	0.12	0.7	
111	ウロミザクラ	3.0	0.12	1.0	
112	アカメガシロ	8.0	2.10	6.0	W440D
113	カクレミノ	2.5	0.12	0.7	
114	エノキ	12.0	1.60	6.0	BW342
115	エノキ	8.0	0.69	4.0	BW343
116	ソヨゴ	3.0	-	0.8	
117	ツツラジイ	3.5	0.15	0.7	
118	シダレザクラ	4.0	0.40	2.5	BW327
119	ソメイヨシノ	3.0	0.12	1.0	
119	ソメイヨシノ	4.5	0.25	2.0	枯の為伐採 エリア1 57を移植
120	モッコク	2.5	0.12	0.8	
121	ソメイヨシノ	3.0	0.12	1.0	
122	ソメイヨシノ	3.0	0.12	1.0	
123	ツツラジイ	3.5	0.15	0.7	
124	エゴノキ	3.0	0.12	1.2	
125	コナラ	3.0	0.12	1.5	
126	コナラ	3.0	0.12	1.5	
127	オウミザクラ	3.0	0.12	1.0	枯の為伐採
127	イロハモミジ	3.5	0.21	1.8	樹種変更
128	モッコク	2.5	0.12	0.8	
129	モッコク	2.5	0.12	0.8	
130	コナラ	3.0	0.12	1.5	
131	コナラ	3.0	0.12	1.5	
132	イヌシデ	4.0	0.21	1.5	
133	モヨノキ	3.0	0.12	1.2	枯の為伐採
133	カシノキ	3.5	0.25		樹種変更
134	カクレミノ	2.5	0.12	0.7	
135	カクレミノ	2.5	0.12	0.7	
136	カツラ	4.0	0.21	1.5	
137	コナラ	3.0	0.12	1.5	
138	イロハモミジ	5.0	1.15	6.0	BW305
139	カクレミノ	2.5	0.12	0.7	
140	エノキ	6.0	0.71	4.0	BW303
141	イロハモミジ	4.0	0.30	2.0	既存移植
142	イロハモミジ	5.0	0.70	4.0	W436
143	イロハモミジ	4.0	0.30	2.0	既存移植
144	エゴノキ	3.0	0.12	1.2	
145	ムクノキ	10.0	1.80	8.0	W438
146	カツラ	4.0	0.21	1.5	枯の為伐採
146	オオモミジ	2.5	0.21	1.0	樹種変更
147	イヌシデ	4.0	0.21	1.5	
148	イヌシデ	4.0	0.21	1.5	
149	トチ	6.0	0.30	1.5	

京都市動物園 高木樹木リスト エリア3

図中番号	樹種名	規格(m)			備考
		H	C	W	
150	ソメイヨシノ	3.0	0.12	1.0	
151	エノキ	10.0	1.86	6.0	BW337
152	ソメイヨシノ	3.0	0.12	1.0	
153	ソメイヨシノ	3.0	0.12	1.0	
154	コナラ	3.0	0.12	1.5	
155	ケヤキ	5.0	0.29	2.5	BW394
156	ケヤキ	12.0	1.91	8.0	BW395
157	クロマツ	15.0	1.77	5.0	BW397
158	カナメモチ	4.0	0.29	2.5	BW438
159	アオギリ	6.0	0.64	3.0	BW398
160	アラカシ	6.0	0.86	4.0	BW399
161	アラカシ	4.0	0.30	2.0	BW445
162	トウネズミモチ	4.0	0.39	2.5	BW440
163	トウネズミモチ	4.0	0.30	2.0	BW441
164	アカメガシワ	6.0	0.41	2.5	BW442
165	アラカシ	4.0	0.28	2.0	BW444
166	スギ	7.0	0.97	2.0	BW443
167	ネズミモチ	4.5	0.50	4.0	BW401
168	アラカシ	5.5	0.98	4.0	BW402
169	カナメモチ	5.0	0.63	3.0	BW446
170	イロハモミジ	6.0	0.82	4.0	BW447
171	クロマツ	12.0	1.12	4.0	BW380
172	アカマツ	10.0	1.60	4.0	BW385
173	カツラ	3.5	0.25	1.0	BW407A
174	ツツラジイ	3.5	0.15	0.7	
175	ソメイヨシノ	4.5	0.59	3.0	BW381
176	ソメイヨシノ	4.5	0.38	2.0	BW361
177	ソメイヨシノ	4.5	0.62	3.0	BW383
178	ソメイヨシノ	6.0	1.15	4.0	BW296
179	コナラ	3.0	0.12	1.5	
180	イロハモミジ	3.0	0.35	1.5	既存移植
181	ソメイヨシノ	4.5	0.65	3.0	BW298
182	トチノキ	3.0	0.21	2.0	BW301A
183	ヤマザクラ	3.0	0.12	0.7	
184	ソヨゴ	3.0	-	0.8	
185	コナラ	3.0	0.12	1.5	
186	ソヨゴ	3.0	-	0.8	
187	コナラ	3.0	0.12	1.5	
188	ソヨゴ	3.0	-	0.8	
189	コナラ	3.0	0.12	1.5	
190	ソメイヨシノ	5.0	1.50	4.0	W439
191	コブシ	3.0	0.12	1.0	
192	クヌギ	4.0	0.21	1.5	
193	コナラ	3.0	0.12	1.5	
194	コナラ	3.0	0.12	1.5	
195	ヤマボウシ	3.0	0.15	1.5	
196	ゴヨウマツ	6.5	2.51	7.0	BW282
197	イロハモミジ	3.5	0.32	2.0	W440H
198	クヌギ	4.0	0.21	1.5	
199	ナツツバキ	3.5	0.15	1.0	
200	ヤマボウシ	3.0	0.15	1.5	



京都市動物園 高木樹木リスト エリア3

図中番号	樹種名	規格(m)			備考
		H	C	W	
201	カクレミノ	2.5	0.12	0.7	
202	コナラ	3.0	0.12	1.5	
203	コブシ	3.0	0.12	1.0	
204	ナツツバキ	3.5	0.15	1.0	
205	エゴノキ	3.0	0.12	1.2	
206	カクレミノ	2.5	0.12	0.7	
208	アカマツ	7.0	1.51	5.0	BW279
209	コナラ	3.0	0.12	1.5	
210	エゴノキ	3.0	0.12	1.2	
211	カクレミノ	2.5	0.12	0.7	
212	モッコク	2.5	0.12	0.8	
213	モッコク	3.0	-	1.0	
214	イロハモミジ	4.5	0.70	4.0	BW274
215	イロハモミジ	3.5	0.21	1.8	
216	イロハモミジ	3.5	0.21	1.8	
217	ケヤキ	5.0	0.25	2.0	
218	ニオイヒバ	3.0	-	0.8	枯れの為補植
219	ニオイヒバ	3.0	-	0.8	枯れの為補植
220	ソメイヨシノ	4.0	0.32	2.0	
221	ソメイヨシノ	3.0	0.28	1.5	
222	ケヤキ	12.0	1.13	6.0	BW286
223	ケヤキ	5.0	0.25	2.0	
224	コブシ	3.0	0.12	1.0	
225	アカマツ	6.0	1.02	3.0	BW287
226	アカマツ	6.0	0.94	3.0	BW290
227	ハチミズキ	5.0	0.90	2.0	BW288 枯の為伐採
227	イロハモミジ	3.0	0.15	1.2	樹種変更
228	ハチミズキ	4.5	0.45	2.0	BW289 枯の為伐採
228	イロハモミジ	3.0	0.15	1.2	樹種変更
229	ソメイヨシノ	4.5	1.55	6.0	BW292
230	スダジイ	4.0	0.84	3.0	BW293
231	エノキ	3.0	0.12	0.8	
232	エノキ	3.0	0.12	0.8	
233	ケヤキ	5.0	0.25	2.0	
234	ケヤキ	5.0	0.25	2.0	
235	ケヤキ	5.0	0.25	2.0	
236	エノキ	3.0	0.12	0.8	
生垣1	レッドロビン	H=2.0m, L=1.8m			
生垣2	レッドロビン	H=2.0m, L=3.2m			
生垣3	レッドロビン	H=2.0m, L=3.2m			
生垣4	ソヨゴ・レッドロビン	H=1.8m, L=3.9m <sup>2</sup>			
生垣5	ソヨゴ・レッドロビン	H=1.8m, L=7m <sup>2</sup>			
生垣6	モッコク・ネズミモチ・ソヨゴ他	H=1.8m, L=35m <sup>2</sup>			ヒメシヤリソノバヤ・レッドロビン
生垣7	モッコク・ヒメシヤリソノバヤ・ソヨゴ	H=1.8m, L=55m <sup>2</sup>			
生垣8	モッコク・ネズミモチ・キンモクセイ他	H=1.8m, L=16m <sup>2</sup>			ヒメシヤリソノバヤ
生垣9	モッコク・ネズミモチ・キンモクセイ他	H=1.8m, L=53m <sup>2</sup>			ヒメシヤリソノバヤ・レッドロビン・トキワズンサク
生垣10	レッドロビン・キンモクセイ	H=1.8m, L=12m <sup>2</sup>			
生垣11	ネズミモチ・キンモクセイ他	H=1.8m, L=9m <sup>2</sup>			ヒメシヤリソノバヤ・ソヨゴ
生垣12	モッコク・ネズミモチ・キンモクセイ他	H=1.8m, L=14m <sup>2</sup>			ヒメシヤリソノバヤ・トキワズンサク
生垣13	モッコク・ネズミモチ・キンモクセイ他	H=1.8m, L=10m <sup>2</sup>			ヒメシヤリソノバヤ・レッドロビン・トキワズンサク

京都市動物園 高木樹木リスト エリア3

園中番号	樹種名	規格 (m)			備考
		H	C	W	
生垣14	モッコク・ネズミモチ・キンモクセイ他	H=1.8m,	29m <sup>2</sup>		ヒメシヤリシババノ・シツノロビシ・トキワズンサク
生垣15	モッコク・ネズミモチ・キンモクセイ他	H=1.8m,	30m <sup>2</sup>		ヒメシヤリシババノ・シツノロビシ・トキワズンサク

京都市動物園 高木樹木リスト エリア4

図中番号	樹種名	規格(m)			備考
		H	G	W	
1	クロマツ	8.0	1.36	5.0	BW376
2	クロマツ	8.0	1.91	5.0	BW386
3	ヌダヅイ	4.5	0.35	2.0	
4	ヌダヅイ	6.0	1.60	4.5	BW367
5	シラカシ	5.0	0.60	2.5	
6	シラカシ	5.0	0.60	2.5	
7	ケヤキ	6.5	0.65	2.5	
8	シラカシ	5.5	0.65	3.0	
9	カシノキ	5.5	0.65	3.0	楹中
10	ケヤキ	10.0	1.70	7.0	BW455
11	ケヤキ	6.5	0.65	2.5	楹中
12	ケヤキ	6.5	0.65	2.5	楹中
13	ケヤキ	6.5	0.65	2.5	楹中
14	タイサンボク	4.5	0.35	2.0	楹中
15	シュロ	3.5	-	-	楹中
16	シュロ	3.5	-	-	楹中
17	シュロ	3.5	-	-	楹中
18	バチナ	2.5	-	-	楹中
19	バチナ	2.5	-	-	楹中
20	タイサンボク	4.5	0.35	2.0	楹中
21	タイサンボク	4.5	0.35	2.0	楹中
22	タイサンボク	4.5	0.35	2.0	楹中
23	シュロ	3.5	-	-	楹中
24	カナリヤシ	3.5	-	-	楹中
25	カナリヤシ	3.5	-	-	楹中
26	カナリヤシ	3.5	-	-	
27	シュロ	4.0	-	-	
28	シュロ	2.5	-	-	
29	バチナ	2.5	-	-	枯れの為補植
30	シュロ	4.0	-	-	
31	バチナ	2.5	-	-	枯れの為補植
32	ソテツ	3.5	-	-	
33	サハルヤシ	2.5	-	-	
34	タイサンボク	4.0	0.30	2.0	
35	サハルヤシ	2.5	-	-	
36	タイサンボク	4.0	0.30	2.0	
37	サハルヤシ	2.5	-	-	
38	タイサンボク	4.0	0.30	2.0	W333
39	タイサンボク	4.0	0.30	2.0	
40	タイサンボク	4.0	0.30	2.0	
41	フジ	2.0	-	-	2本, 藤棚 W16.0m x H4.0m
42	タイサンボク	4.5	0.35	2.0	
43	タイサンボク	4.5	0.35	2.0	
44	カシノキ	5.0	0.60	2.5	
45	シラカシ	5.0	0.60	2.5	
46	タイサンボク	4.5	0.35	2.0	
47	タイサンボク	4.5	0.35	2.0	
48	モチノキ	3.0	0.08	1.5	
49	モチノキ	3.0	0.08	1.5	
50	ビロ	3.0	0.10	1.5	
51	ビロ	3.0	0.10	1.5	

京都市動物園 高木樹木リスト エリア4

図中番号	樹種名	規格(m)			備考
		H	G	W	
52	ビワ	3.0	0.10	1.5	
53	ビワ	3.0	0.10	1.5	枯れの為補植
54	ビワ	3.0	0.10	1.5	
55	ビワ	3.0	0.10	1.5	
56	ビワ	3.0	0.10	1.5	
57	モチノキ	3.0	0.08	1.5	

京都市動物園 高木樹木リスト エリア5

図中番号	樹種名	規格(m)			備考
		H	G	W	
1	シダレヤナギ	3.0	0.15	2.0	
2	クスノキ	3.5	0.72	0.6	W344
3	クスノキ	8.5	2.45	7.0	W343
4	シダレヤナギ	3.0	0.15	2.0	
5	ムクノキ	3.0	0.12	1.5	
6	モッコク	3.0	0.12	0.8	
7	クスノキ	4.0	1.20	2.0	W372 株立2本
8	クロガネモチ	4.5	0.53	3.0	
9	シダレヤナギ	3.0	0.15	2.0	枯の為補植 場所移動
10	アカツツ	8.0	1.68	5.0	W412
11	クロマツ	7.0	1.08	3.5	W411
12	クロマツ	8.0	1.32	4.0	W413
13	ソメイヨシノ	3.0	0.85	4.0	W409
14	クロマツ	7.0	1.45	3.0	W408
15	エノキ	3.0	0.12	0.8	
16	エノキ	3.0	0.12	0.8	
17	シダレヤナギ	3.0	0.15	2.0	
18	シダレヤナギ	3.0	0.15	2.0	
19	イロハモミジ	3.0	0.62	3.0	W389 枯の為伐採 54に代替
20	シダレヤナギ	3.0	0.15	2.0	
21	ソメイヨシノ	4.0	1.40	5.0	W392
22	キンモクセイ	4.0	-	3.0	
23	カイズカイヅキ	4.5	0.84	2.5	
24	シダレヤナギ	3.0	0.15	2.0	
25	シダレヤナギ	3.0	0.15	2.0	
26	イロハモミジ	4.0	0.46	2.5	W381
27	クスノキ	15.0	1.89	8.0	W377
28	カキ	7.0	0.81	4.0	W378
29	サルヌベリ	4.0	0.81	4.0	W379
30	マダテ	3.5~5.0	-	-	11.7㎡
31	ソメイヨシノ	5.0	1.80	6.0	W400R
32	ネズミモチ	5.0	0.55	1.0	
33	キンモクセイ	4.0	0.35	4.0	
34	ソメイヨシノ	2.3	0.60	3.0	W400S
35	ソメイヨシノ	3.0	0.45	2.0	W451
36	ソメイヨシノ	2.3	0.52	4.0	W400T
37	ソメイヨシノ	4.5	0.54	4.0	W400U
38	キンモクセイ	4.5	0.46	4.0	W333
39	イロハモミジ	4.5	0.87	2.5	
40	マテバシイ大	4.5	0.25	1.5	
41	マテバシイ大	4.5	0.25	1.5	
42	ネムノキ	4.5	0.25	2.0	
43	トウカエデ	3.5	0.42	1.5	W118
44	モクレン	5.0	0.35	3.0	
45	トウカエデ	3.5	0.56	2.0	
46	トウカエデ	3.5	0.61	2.0	
47	シユロ	4.5	0.27	-	枯れ
48	カイズカイヅキ	6.0	-	3.5	
49	イロハモミジ	3.5	0.20	1.2	
50	クロマツ	7.0	0.67	1.5	W132B



京都市動物園 高木樹木リスト エリア5

図中番号	樹種名	規格(m)			備考
		H	G	W	
51	トウカエデ	3.5	0.59	1.5	W127
52	クロマツ	4.5	0.67	1.5	W130
53	ソメイヨシノ	1.8	0.64	2.0	
54	ソメイヨシノ	3.8	0.53	1.5	W128 倒木の可能性有り 伐採
54	イロハモミジ	3.0	0.15	1.2	樹種変更 19イロハモミジを移動
55	トウカエデ	3.5	0.45	1.0	W132
56	ソメイヨシノ	4.0	0.39	3.0	
57	クロマツ	4.0	0.71	1.5	W132B
58	キンモクセイ	3.0	-	3.0	
59	ソメイヨシノ	6.0	1.26	7.0	
60	キンモクセイ	3.0	-	3.0	
61	クロマツ	3.5	0.67	3.0	W134
61-1	イロハモミジ	2.5	0.12	1.0	樹種変更・場所移動
62	クロマツ	5.0	0.64	2.5	W380B
63	イロハモミジ	2.0	0.27	1.8	
63-1	イロハモミジ	2.5	0.12	1.0	樹種変更・場所移動
64	クロマツ	3.0	0.35	2.0	W136
65	イロハモミジ	2.5	0.65	3.0	
66	ソメイヨシノ	3.5	0.76	4.5	
67	ソメイヨシノ	5.0	1.15	4.0	W139
68	シラカシ	7.5	0.99	4.5	
69	イロハモミジ	2.5	0.41	3.0	
70	サザンカ	1.8	0.31	1.5	
71	モッコク	3.0	0.50	3.0	
72	サルヌベリ	4.0	0.55	4.0	
73	ソメイヨシノ	7.0	1.50	10.0	
74	クロマツ	10.0	1.40	5.0	
75	モッコク	2.5	0.34	2.5	
76	ソメイヨシノ	4.5	1.42	7.0	
77	フジ	2.0	-	-	2本, 藤棚 W7.0m×H4.0m
78	ソメイヨシノ	4.5	0.25	2.0	
79	ソメイヨシノ	4.5	0.25	2.0	
80	サルヌベリ	3.0	0.56	2.0	BW201
81	クロマツ	8.0	1.28	2.5	W349
82	ソメイヨシノ	5.0	0.98	5.0	W347
83	イロハモミジ	3.0	0.30	2.5	W346
84	シダレザクラ	4.0	0.48	3.0	W345

京都市動物園 高木樹木リスト エリア6

図中番号	樹種名	規格(m)			備考
		H	G	W	
1	ウラジロモミ	2.0	0.15	1.0	
2	シラカシ	4.5	0.25	1.2	
3	シラカシ	4.5	0.25	1.2	
4	シラカシ	3.5	0.21	0.8	枯枝あり
5	ケヤキ	4.0	0.15	1.5	檻中
6	ケヤキ	5.0	0.25	2.0	
7	ケヤキ	5.0	0.25	2.0	
8	シラカシ	4.0	0.21	1.2	檻中
9	ケヤキ	5.0	0.25	2.0	
10	アキニシ	5.0	0.30	2.0	
11	ネズミモチ	3.0	-	2.5	
12	イロハモミジ	3.0	0.27	1.5	W001G
13	イロハモミジ	4.0	0.37	2.5	W001F
14	イロハモミジ	4.5	0.49	3.0	W001D
15	イロハモミジ	4.0	0.18	3.0	W001C
16	イロハモミジ	3.5	0.21	1.8	
17	イロハモミジ	3.5	0.21	1.8	
18	イロハモミジ	3.5	0.21	1.8	
19	ヌナシコイヤ	3.5	0.35	2.5	W009 不要木の為伐採
20	エノキ	4.0	0.21	1.2	
21	ケヤキ	3.0	0.15	1.0	
22	ケヤキ	5.0	0.25	2.0	
23	イロハモミジ	3.5	0.21	1.8	
24	イロハモミジ	3.5	0.21	1.8	
25	イロハモミジ	3.5	0.21	1.8	
26	イロハモミジ	3.5	0.21	1.8	
27	イロハモミジ	3.5	0.21	1.8	
28	ヌナシコイヤ	15.0	2.95	8.0	W063
29	ソメイヨシノ	4.5	0.25	2.0	
30	シダレヤナギ	5.0	0.25	3.5	
31	ソメイヨシノ	5.0	1.05	5.0	W060
32	ソメイヨシノ	4.0	0.95	5.0	W059
33	ソメイヨシノ	4.0	0.73	4.0	W058
34	ソメイヨシノ	5.0	0.95	4.0	W057
35	ソメイヨシノ	3.5	0.40	2.0	W056
36	ソメイヨシノ	4.5	0.25	2.0	
37	アキニシ	5.0	0.30	2.0	
38	ケヤキ	5.0	0.25	2.0	W333
39	ケヤキ	5.0	0.25	2.0	
40	ケヤキ	5.0	0.25	2.0	
41	ケヤキ	5.0	0.25	2.0	
42	ケヤキ	5.0	0.25	2.0	
43	アキニシ	5.0	0.30	2.0	
44	ケヤキ	7.0	0.60	4.0	檻中
45	ケヤキ	7.0	0.60	4.0	檻中
46	ケヤキ	3.5	0.15	1.0	檻中
47	ケヤキ	5.0	0.25	2.0	
48	ケヤキ	5.0	0.25	2.0	
49	ケヤキ	5.0	0.25	2.0	
50	ソメイヨシノ	4.5	0.25	2.0	
51	ソメイヨシノ	4.5	0.25	2.0	

京都市動物園 高木樹木リスト エリア6

図中番号	樹種名	規格(m)			備考
		H	G	W	
52	ソメイヨシノ	3.0	0.80	3.0	W029
53	ケヤキ	5.0	0.25	2.0	
54	アキニシ	3.5	0.18	1.2	
55	ケヤキ	5.0	0.25	2.0	
56	イチヨウ	8.0	1.49	6.0	W034
57	ムクノキ	3.0	0.12	1.2	
58	アキニシ	5.0	0.30	2.0	
59	ゲツケイジユ	3.0	0.50	1.2	
60	ゲツケイジユ	3.0	0.50	1.2	
61	カツラ	5.0	0.84	5.0	W022
62	ケヤキ	7.0	0.80	7.0	W455
63	ケヤキ	6.0	0.90	5.0	W456
64	アキニシ	5.0	0.30	2.0	
65	クスノキ	12.0	2.10	8.0	W357
66	カヤ	7.0	1.05	3.0	W359 株立
67	ソメイヨシノ	4.0	0.52	2.5	W008
68	ケヤキ	5.0	0.35	2.5	
69	ムクノキ	4.0	0.35	1.2	
70	ケヤキ	5.0	0.35	2.5	
生垣1	レッドロビン	H=1.8m, L=7.0m			

京都市動物園 高木樹木リスト エリア7

図中番号	樹種名	規格(m)			備考
		H	G	W	
1	ヤマボウシ	4.0	0.15	1.5	
2	ケヤキ	4.5	0.12	1.0	
3	ケヤキ	4.5	0.30	2.0	
4	クスノキ	4.5	0.40	2.0	W147 檻中
5	メタセコイヤ	18.0	2.30	8.0	W158 檻中
6	ケヤキ	5.0	0.30	2.0	
7	ケヤキ	5.0	0.30	2.0	
8	シダレザクラ	2.0	0.83	2.5	
9	ケヤキ	4.0	0.25	2.0	
10	ナツツバキ	3.5	0.15	1.0	
11	ケヤキ	4.0	0.25	2.0	
12	ケヤキ	4.0	0.25	2.0	
13	ヤマボウシ	3.0	0.15	1.5	
14	ヤマボウシ	3.0	0.15	1.5	
15	ケヤキ	3.5	0.25	1.0	
16	ハナミズキ	2.0	0.15	0.8	
17	ヤマボウシ	3.0	0.15	1.5	
18	ケヤキ	5.0	0.25	2.0	
19	マテハバシ	3.5	0.18	1.0	
20	マテハバシ	3.5	0.18	1.0	
21	カクレミノ	3.0	-	0.8	
22	ユリノキ	4.5	0.35	1.5	檻中
23	ケヤキ	5.0	0.33	2.0	
24	ケヤキ	5.0	0.25	2.0	
25	エノキ	3.5	0.30	1.8	
26	ケヤキ	3.5	0.12	1.0	
27	サルスベリ	3.0	0.15	1.2	
28	サルスベリ	3.0	0.15	1.2	
29	サルスベリ	3.0	0.15	1.2	
30	サルスベリ	3.0	0.15	1.2	
31	ケヤキ	3.5	0.12	1.0	
32	ムクノキ	4.0	0.30	1.5	檻中
33	ケヤキ	3.5	0.30	1.0	檻中
34	ムクノキ	3.5	0.30	1.5	檻中
35	ケヤキ	4.0	0.30	2.0	檻中
36	ケヤキ	4.0	0.30	2.0	檻中
37	トウカエデ	3.5	0.71	2.0	W091 檻中
38	トウカエデ	3.5	0.64	2.0	W333
39	エノキ	3.5	0.30	1.8	檻中
40	ケヤキ	3.5	0.30	1.0	檻中
41	ケヤキ	4.0	0.20	2.0	
42	ケヤキ	4.0	0.20	2.0	
43	ケヤキ	4.0	0.20	1.0	
44	エノキ	5.0	0.25	3.0	檻中
45	ケヤキ	5.0	0.30	2.0	檻中
46	ムクノキ	5.0	0.25	2.5	檻中
47	ムクノキ	6.0	0.25	3.0	檻中
48	エノキ	6.0	0.20	3.0	檻中
49	ムクノキ	6.0	0.30	3.0	檻中
50	エノキ	6.0	0.25	3.5	檻中

京都市動物園 高木樹木リスト エリア7

図中番号	樹種名	規格(m)			備考
		H	G	W	
51	ケヤキ	4.0	0.25	2.5	檻中
52	ソメイヨシノ	4.5	0.25	2.0	
53	ソメイヨシノ	4.5	0.25	2.0	
53	ソメイヨシノ	4.5	0.25	2.0	枯の為伐採 エリア1 31を移植
54	ソメイヨシノ	5.0	1.68	6.0	W045
55	ソメイヨシノ	4.0	1.38	5.0	W067
56	シダレヤナギ	9.0	2.10	8.0	W068
57	ソメイヨシノ	4.0	1.32	5.0	W069
58	ソメイヨシノ	4.5	1.19	5.0	W071
59	ソメイヨシノ	5.5	1.81	5.0	W072
60	ケヤキ	5.0	0.25	2.0	
61	ソメイヨシノ	4.0	1.34	4.5	W081 株立
62	ケヤキ	5.0	0.30	2.0	
63	ケヤキ	5.0	0.25	2.0	
64	ケヤキ	5.0	0.25	2.0	
65	ケヤキ	5.0	0.30	2.0	
66	ソメイヨシノ	4.0	1.64	5.0	W073
67	ソメイヨシノ	4.0	1.42	3.5	W075
68	ソメイヨシノ	4.0	0.43	2.5	W076
69	ソメイヨシノ	7.0	0.70	5.0	W202
70	ソメイヨシノ	4.5	0.25	2.0	
71	ソメイヨシノ	6.5	0.72	5.0	W199 2本株立
72	シダレヤナギ	7.0	0.57	5.0	W201
73	ケヤキ	5.0	0.25	2.0	
74	ケヤキ	7.5	0.98	4.0	W196
75	カクレミノ	3.0	-	0.8	
76	ケヤキ	7.0	1.09	5.0	W168
77	ヌダヅイ	3.0	0.87	1.5	W197
78	シラカシ	4.5	0.20	2.0	
79	ソメイヨシノ	5.0	1.58	5.0	W203
80	トベラ	2.7	-	3.0	
81	ソメイヨシノ	4.0	0.85	4.0	W205
82	トベラ	2.0	-	2.3	
83	サザンカ	1.8	-	1.5	
84	ソメイヨシノ	6.0	1.68	6.0	W208
85	トベラ	2.5	0.80	4.0	
86	ソメイヨシノ	4.0	1.15	4.0	W211
87	クスノキ	4.0	0.25	1.5	W210
88	ソメイヨシノ	4.5	1.3	6.0	W212
89	シダレヤナギ	15.0	2.39	8.0	W215
90	ソメイヨシノ	3.0	1.11	2.0	W216
91	ソメイヨシノ	4.0	0.5	2.0	W217
92	ソメイヨシノ	4.0	1.15	4.0	W222
93	シダレザクラ	3.0	0.37	2.0	W218
94	シダレザクラ	3.5	0.35	2.0	W219
95	クスノキ	4.5	0.36	1.5	W213
96	ケヤキ	6.0	0.97	4.0	W220
97	ソメイヨシノ	4.0	1.15	4.0	W221
98	ソメイヨシノ	4.0	0.49	2.5	W226
99	ソメイヨシノ	4.5	0.35	3.0	
100	トベラ	4.0	-	4.0	



京都市動物園 高木樹木リスト エリア7

図中番号	樹種名	規格(m)			備考
		H	G	W	
101	ソメイヨシノ	5.0	1.56	3.0	W223
102	ソメイヨシノ	3.5	0.23	2.0	W224
103	ソメイヨシノ	3.0	0.22	2.0	W225
104	ウバメガシ	1.5	-	1.5	
105	ソメイヨシノ	4.0	0.34	2.0	
106	トベラ	1.8	-	2.0	
107	ソメイヨシノ	3.0	0.24	1.5	W228
108	ソメイヨシノ	4.0	0.87	3.0	W231
109	クスノキ	4.5	0.36	2.0	W230
110	ケヤキ	6.0	1.0	4.0	W229
111	クスノキ	12.0	2.4	10.0	W232
112	シラカシ	5.0	0.60	2.5	

京都市動物園 高木樹木リスト エリア8

図中番号	樹種名	規格(m)			備考
		H	G	W	
1	カクレミノ	3.0	-	0.8	
2	ケヤキ	10.0	1.29	8.0	W453
3	ユズリハ	1.8	0.15	1.2	
4	ケヤキ	10.0	1.23	6.0	W454
5	マテバシイ	4.5	0.25	1.5	
6	ユズリハ	3.0	0.15	1.2	
7	カクレミノ	3.0	-	0.8	
8	ヤマモモ	4.0	0.40	1.2	
9	マテバシイ	3.5	0.18	1.0	
10	トウジユロ	3.0	-	-	低木・地被植物植栽に変更
11	トウジユロ	3.0	-	-	
12	ニオイシユロラン	4.5	-	-	
13	タイサンボク	4.0	0.21	1.2	
14	ヒラヤスギ	8.0	0.46	5.0	W122
15	ヒラヤスギ	8.0	1.11	5.0	W121
16	ヒラヤスギ	12.0	1.16	4.5	W256
17	ヒラヤスギ	12.0	1.15	4.5	W257
18	ヒラヤスギ	12.0	0.98	4.0	W258
19	ヒラヤスギ	12.0	1.42	4.5	W259
20	ヒラヤスギ	12.0	1.45	4.5	W60
21	タイサンボク	4.0	0.21	1.2	
22	コブシ	3.5	0.23	2.0	W235
23	ソメイヨシノ	4.5	0.42	2.5	W234
24	ニオイシユロラン	4.5	-	-	
25	ヤマモモ	3.0	0.18	0.8	
26	タイサンボク	4.0	0.21	1.2	
27	ホオノキ	3.0	0.12	0.8	
28	タイサンボク	4.0	0.21	1.2	
29	トウカエデ	5.0	0.53	1.5	
30	タイサンボク	1.0	0.21	1.2	上部切断の跡あり
31	ホオノキ	3.0	0.21	0.8	
32	タイサンボク	4.0	0.21	1.2	
33	マテバシイ	3.5	0.18	1.0	
34	マテバシイ	3.5	0.18	1.0	
35	ヤマモモ	3.0	0.18	1.0	
36	マテバシイ	4.0	0.25	1.5	
37	ヤマモモ	3.5	0.30	1.2	
38	ヤマモモ	3.0	0.18	0.8	W333
39	ヤマモモ	3.5	0.30	1.2	
40	トチノキ	4.5	0.25	1.0	
41	マテバシイ	4.0	0.30	1.2	株立
42	マテバシイ	4.5	0.25	1.5	
43	ヤマモモ	3.0	0.18	0.8	
44	マテバシイ	4.5	0.25	1.5	
45	マテバシイ	4.5	0.25	1.5	
46	マテバシイ	3.5	0.18	1.0	
47	マテバシイ	3.5	0.18	1.0	
48	ヤマモモ	3.0	0.18	0.8	

京都市動物園 高木樹木リスト エリア8

図中番号	樹種名	規格(m)			備考
		H	G	W	
49	ヤマモモ	3.0	0.18	0.8	
50	マテバシイ	3.5	0.18	1.0	
51	ネムノキ	3.0	0.15	1.0	
52	ヤマモモ	3.0	0.18	0.8	枯の為補植
53	ヤマモモ	3.0	0.18	0.8	
54	マテバシイ	3.5	0.18	1.0	
55	カクレミノ	3.0	-	0.8	ゴリラ舎内の為、現状確認不可
56	マテバシイ	3.5	0.18	1.0	ゴリラ舎内の為、現状確認不可
57	カクレミノ	3.0	-	0.8	ゴリラ舎内の為、現状確認不可
58	ヤマモモ	3.0	0.18	0.8	ゴリラ舎内の為、現状確認不可
59	マテバシイ	3.5	0.18	1.0	ゴリラ舎内の為、現状確認不可
60	エノキ	3.0	0.12	1.2	ゴリラ舎内の為、現状確認不可
61	アカメガシワ	3.0	-	-	ゴリラ舎内の為、現状確認不可
62	アカカガシワ	3.0	-	-	ゴリラ舎内の為、現状確認不可
63	シュロ	3.0	-	-	
64	シュロ	3.0	-	-	
65	シュロ	3.0	-	-	
66	シュロ	3.0	-	-	
67	シマトネリコ	3.0	0.12	1.5	
68	シュロ	3.0	-	-	
69	シュロ	3.0	-	-	
70	シュロ	3.0	-	-	
71	シュロ	3.0	-	-	
72	シュロ	3.0	-	-	
73	シュロ	3.0	-	-	
74	クロマツ	7.0	2.10	7.0	
75	ソメイヨシノ	5.0	0.80	6.0	
76	ソメイヨシノ	8.0	2.05	8.0	
77	ソメイヨシノ	4.5	0.80	6.0	W238
78	ソメイヨシノ	5.0	1.65	6.0	W237
79	カヅノキSP	4.5	0.35	2.5	W281T
80	カヅノキSP	3.5	0.28	2.0	W281V
81	カヅノキSP	4.0	0.15	2.0	W281S
82	カヅノキSP	4.0	0.35	2.5	W281U
83	センダン	4.5	0.25	2.0	W281Q
84	カヅノキSP	6.0	0.80	4.0	W281R
85	センダン	4.0	0.35	2.5	W281F
86	エノキ	4.0	0.23	2.0	W281E
87	センダン	10.0	2.40	7.0	W278

京都市動物園 高木樹木リスト エリア9

図中番号	樹種名	規格(m)			備考
		H	G	W	
1	アカマツ	6.0	1.08	3.0	W281
2	子カマツ	5.0	0.53	2.0	立ち枯れの為伐採 不要の為補植なし
3	アカマツ	4.0	1.32	4.0	W283
4	ソメイヨシノ	5.0	1.52	5.0	W284
5	ソメイヨシノ	4.0	0.35	2.0	W285 エリア3 1331に代替
6	ソメイヨシノ	4.5	1.52	5.0	W286
7	サトザクラ	3.5	0.29	1.5	
8	ソメイヨシノ	5.5	1.05	5.0	W288
9	サクラ	3.5	1.30	3.0	既存
10	サクラ	4.5	1.05	4.0	既存
11	サクラ	3.3	0.57	2.5	既存
12	サクラ	5.5	1.28	5.0	既存
13	サクラ	5.5	0.57	4.0	既存
14	ソメイヨシノ	4.0	1.54	3.0	
15	ソメイヨシノ	4.0	0.90	4.0	W306
16	イロハモミジ	4.5	0.92	5.0	W304
17	カイズカイヅギ	4.0	-	3.0	
18	カイズカイヅギ	4.0	-	3.0	
19	ムクノキ	10.0	1.77	6.0	W309
20	サクラ	4.5	0.71	3.0	既存
21	サクラ	6.0	0.92	6.0	既存
22	サクラ	3.0	0.17	0.8	既存
23	サクラ	7.0	1.72	4.5	既存
24	ヤエザクラ	4.0	1.80	0.3	
生垣1	カシ	10.0	-	8.0	L=20m