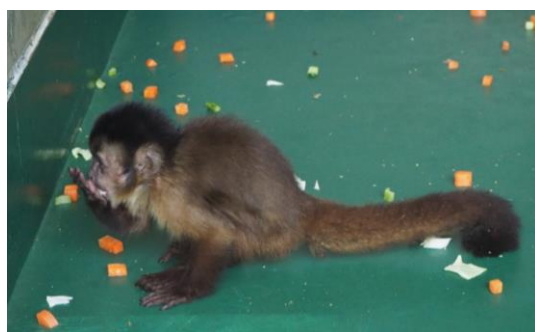


Q. なんで赤^{あか}ちゃんはあんまりいないのですか？

A. 本園では約120種類^{ほんえん やく しゅるい どうぶつ しいく}の動物を飼育していますが、繁殖^{はんしょく}を進めているのは20種^{しゅ}ほどで、2020年^{ねん}に誕生^{たんじょう}したのは8種^{しゅ}でした。フサオマキザルのナギサやグレビーシマウマのミナト



は、まだまだ子供^{こども}ですが、ヨシガモやキンクロハジロは、もう大人^{おとな}と変わりません。成長^{せいちょう}が速^{はや}いことも、赤^{あか}ちゃんがあまりいない

ように感じ^{かん}られる要因^{よういん}かもしれません。2月^{がつ}には麒麟^{あか}の赤^{あか}ちゃんが誕生^{たんじょう}する予定^{よてい}ですので、おたの^{たの}楽しみに。