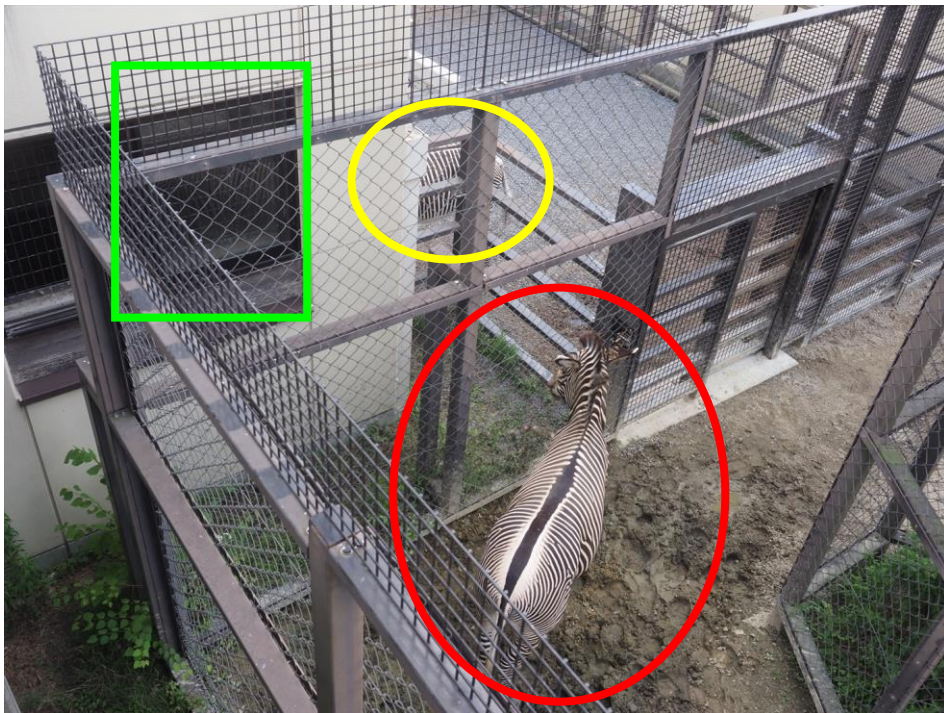


Q. シマウマはなぜ頻<sup>ひんぱん</sup>に怒<sup>おこ</sup>っているような反<sup>はんのう</sup>応<sup>み</sup>を見せるのでしょうか？

A. 怒<sup>おこ</sup>っているような反<sup>はんのう</sup>応<sup>み</sup>というのは、おそ<sup>おお</sup>らく大<sup>こえ</sup>きな声<sup>こえ</sup>をあげたり、グラウンド<sup>かん</sup>間の柵<sup>さく</sup>に足<sup>あし</sup>をかけた<sup>すがた</sup>りする姿<sup>おも</sup>のことだと思<sup>おも</sup>います。

これは、繁<sup>はん</sup>殖<sup>しよく</sup>時<sup>じ</sup>期<sup>き</sup>を管<sup>かん</sup>理<sup>り</sup>するた<sup>たい</sup>めにオスとメス<sup>めす</sup>を分<sup>わ</sup>けて飼<sup>しいく</sup>育<sup>いく</sup>していること<sup>こと</sup>で、オスがメス<sup>めす</sup>に<sup>たい</sup>対<sup>たい</sup>してアピ<sup>あ</sup>ール<sup>い</sup>している行<sup>こう</sup>動<sup>どう</sup>です。



※現在は、オスの子どもの性成熟にともない、3頭を分けて管理しています。