

えさ

Q.37 ヘビにどうやって餌をあげますか？

た み

ウサギを食べるところは見られますか？

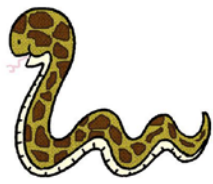
えさ あた しゅう かい

A. ヘビに餌を与えるのは週に1回から

しゅう かい なが

2週に1回で、マジックハンドや長い

ピンセットでネズミやウサギ



くちもと

をつかみ、口元でユラユラさせ

しげき

した

て刺激します。するとヘビはしきりに舌

だ

にお

おんど

を出して匂いをかいだり、温度を

かん

えさ かくにん

感じたりして餌を確認し、かみつき・ま

た

た

きついて食べます。ウサギを食べるのを

ちよくせつみ

直接見ていただくことはできませんが、

はる あき かいさい

春と秋に開催しているオリジナルビデオ

えいが

はちゅうるいかん

はなし

映画会「爬虫類館のお話」の

しょうかい

なかで、紹介しています。

