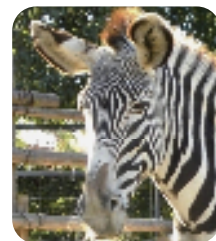


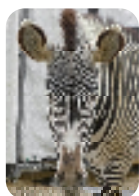
謹賀新年

2014年 壬午



グレビーシマウマ
『ライラ』

皆さん新年明けましておめでとうございます。2014年当園は111年目を迎え、ワン・ワン・ワンとゴロが良く「戌年」と言いたい所ですが、今年は私の年、「午(ウマ)年」ですね。御挨拶が遅れました、私グレビーシマウマのライラと申します。私たちはウマの仲間でも、おとぎの国にいるロバに近い種類になります。今年で19才になります。当園では5頭の子供を出産しました。



『キララ』今は、今年4才になる娘のキララと一緒に、「アフリカの草原」でキリン一家と暮らしています。私たちが「アフリカの草原」に引っ越して早一年が経ちました。キリン一家との同居生活も私はすぐに慣れたのですが、娘のキララはどうもキリンたちと相性が合わないようで、今はまだ一緒にグラウンドには出ておらず、夕方キリンたちが動物舎に帰った後、一頭で出ています。娘に聞いたわけではありませんが、以前の動物舎のグラウンドより約4.5倍の広さのグラウンドをゆったり一人占めできるのは、結構気に入っているのではないのでしょうか。

今後キリン一家4頭と、私たちシマウマ親子が仲良く一緒にいるところを、見てもらえる日が来ることを願っています。皆さんも応援してくださいね。

さて、ここでシマウマクイズです！シマウマの縞は縦縞でしょうか？横縞でしょうか？正解は、なんと横縞なんです！！見た目は縦に見えますが実は横なんです。シマウマは4本足で立っていますが、2本の足で立った姿を想像してみてください・・・縞が横になったでしょ？！

では最後に、今年はヨコシマな考えは捨てて素直な気持ちで一年を過ごしたいと思います。

できごと

健康診断

☆2013年10月21日
年に一度の大イベント！
アカゲザルの健康診断が行われました。捕まえる方も、逃げる方も必死です！
全部で23頭みんな健康で一安心です。



「サルが上に上がらないよう追いたてます。」

「飼育員も一緒に体重測定！
後で飼育員の体重を引くとサルの体重が分かります。」



「まぶたにツベルクリンの注射をしました。
腫れると陽性です(- -)今年もみんな陰性でした。」

発売中！

☆ガイドブック&2014年カレンダーができました！東エントランス売店、正門改札で絶賛発売中です。
ガイドブックには、飼育動物の個体紹介を記載、持ち歩きにぴったりサイズ！カレンダーは、動物の誕生日付き♪飼育員が撮影した迫力満点の写真が満載！！

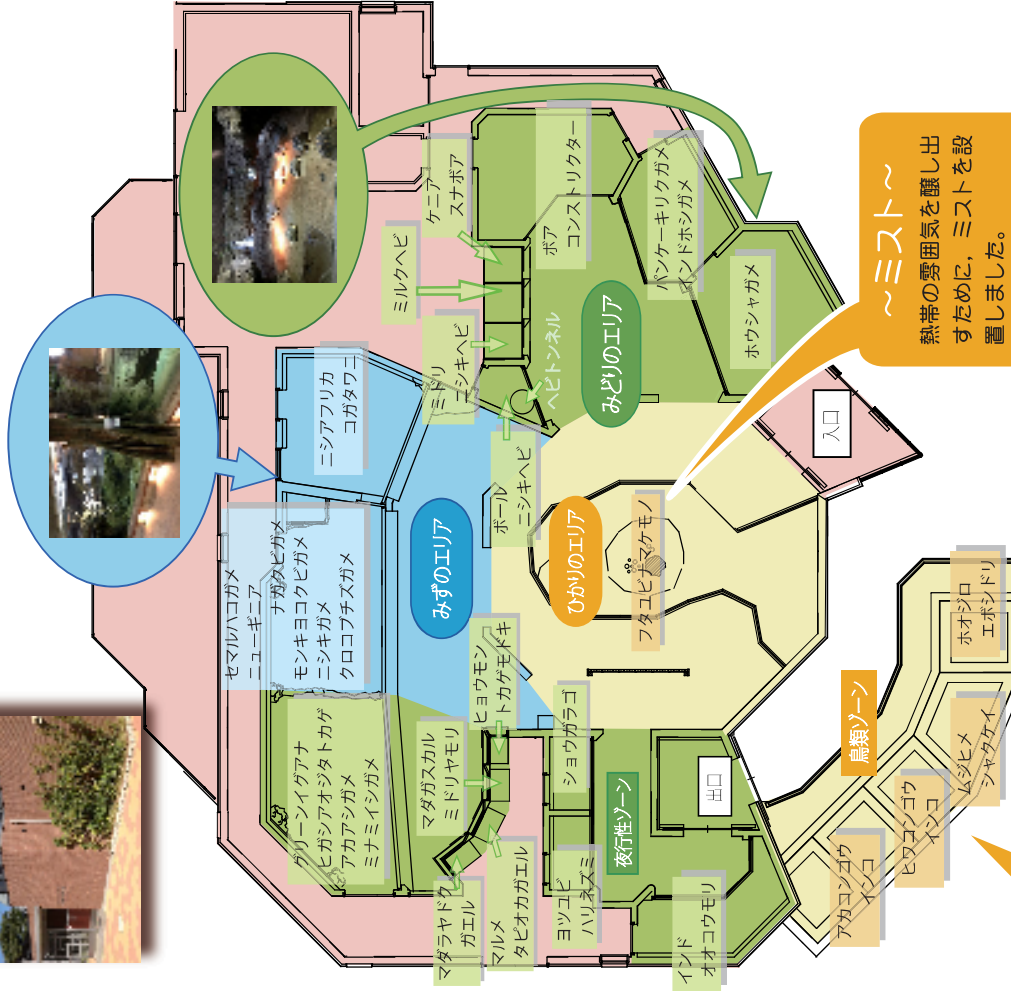


「500円(税込)」

「壁掛：1000円(税込)
卓上：500円(税込)」



ひかり・みず・みどりの 熱帯動物館



～鳥類ゾーン～
哺乳類・両生類・爬虫類のみならず、鳥類も展示しています。インコ・キジ・エボシドリがいます。

～ミスト～
熱帯の雰囲気を醸し出すために、ミストを設置しました。

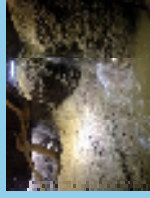
～ひかりのエリア～

入ってすぐ目の前に現れるのが大きなガジュマル。木の上にはナマケモノがくつろいでいます。時には、枝をわたっている姿も見られるかも?!



～みずのエリア～

水中や水辺で生活するワニやカメを見ることが出来ます。広い展示室では混合展示を行っており、流れ出す滝も迫点です。



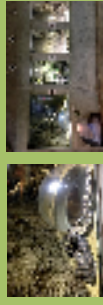
～みどりのエリア～

擬岩や植栽を積極的に取り入れ、生息環境に近づけています。



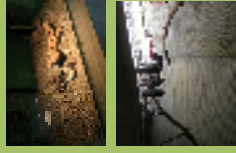
～ヘビトンネル～

まるで部屋の中に入っているかのように、ドーム越しにヘビを間近で見ることが出来ます。



～夜行性ゾーン～

熱帯地域に生息する夜行性動物を展示しています。コウモリの展示室は日中明るくして、見やすくしています。



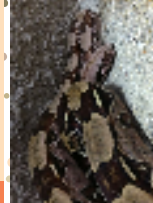
新しく仲間入りした動物たち

フタユビナマケモノ



- ・愛称：ホッコリ
- ・生年月日不明
- ・メス
- ・名前とは違い、活発な性格です。リンゴが大好き。

ポアコンストリクター



- ・愛称：カナン
- ・生年月日不明
- ・メス

マダラヤドクガエル



- ・愛称：なし
- ・生年月日不明
- ・性別不明

・現在150cmの幼蛇。(2013年11月1日現在)
4mに成長することもあります。

・背中から出る毒は、昔狩猟に使われていました。飼育個体から毒はとれません。

200スポット 78

動物園勤務10ヶ月目の獣医

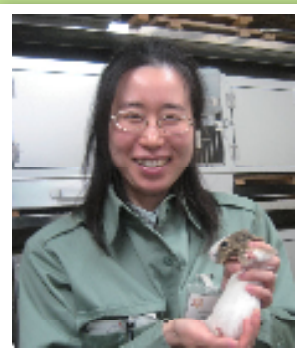
川口かおるさんにスポットをあててみました。

4月に京都市動物園へ異動してきました。保健センター、食肉検査所、そして動物園と今回で3回目の異動です。保健センターでは主に食品、生活衛生業務を行っていました。飲食店の許認可業務や食中毒の調査、建築物の管理状況の確認、理・美容、クリーニングの許認可業務等、公衆衛生上問題のあるところはないか確認したり、監視する仕事を主にしていました。食肉検査所では牛・豚の内臓や枝肉の検査や保留畜の精密検査業務を行っていました。

動物園に異動するまでは来園する機会も、動物と接する機会もほとんどなかったもので、最初はわからない事ばかりで戸惑いました。今は諸先輩方に教わりながら修行の日々を送っています。

今回、久しぶりに京都市動物園へ来て動物舎が大変きれいになっていることに驚きました。昔の動物園は老朽化が進み、暗くて異臭のするイメージがありました。実際に来てみると、どの動物舎もきれいで動物が近く、様々な角度からみられるように設計されており、また動物たちが快適に暮らせるように様々な工夫がされていました。今後も順次リニューアルされる予定なので、どのように変化するのが楽しみです。

まだまだ人にも動物たちにも御迷惑をおかけすることが多くなると思いますが、これから少しずつ経験を積み、勉強していけたらと思います。今後ともどうぞよろしくお願いいたします。



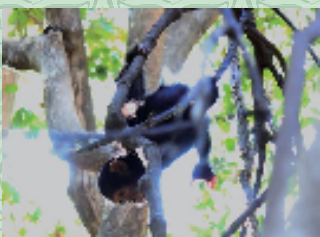
タンザニアの野生動物を訪ねて Part 7

野生チンパンジーを訪ねて～ゴンベの森のチンパンジー～

タンザニア研修では、主にゴンベ国立公園とセレンゲティ国立公園を訪れました。



森の中で遊ぶチンパンジーの子どもたち。森には、子どもの手で握ることができるくらいの太さの枝がたくさんあって、子どもたちは、逆さにぶら下がってみたりとよく遊んでいました。



私たちの目の前を横切っていくチンパンジーたち。私たちが歩くには大変な斜面や藪の中もスイスイ移動していきます。野生のチンパンジーの力強さを感じました。



シロアリ釣りという道具使用行動を観察することもできました。子どもはオトナのすることを見て、実際に自分でもやってみます。こうやって道具使用の技術は受け継がれていくのだなと思いました。



国立公園を一步でると、山肌は一変！木々は少なく、はげ山のような印象を受けました。人々が生活のために木を切っているからだそうです。野生動物と人の共存は難しいのだと感じました。



研修期間 2013年8月22～31日
(種の保存展示課 島田かなえ)

*この研修は、京都大学野生動物研究センターと連携して行っています。

定期購読を希望される方は、80円切手4枚（1年分）を同封して京都市動物園までお申し込みください。

氏名又は名称：京都市長 門川 大作
事業所の名称：京都市動物園
事業所の所在地：京都市左京区岡崎法勝寺町126
動物取扱業の種別：展示

登録番号：070051
登録年月日：平成19年5月22日
有効期間の末日：平成29年5月21日
動物取扱責任者氏名：和田 晴太郎