

KYOTO CITY ZOO

[京都市動物園]

動物園だより

2017
No.180
SPRING

題字:京都市長 門川大作

美都も元気です!



生まれ変わった
京都市動物園に
「春」を見つけに
行こう!



今号のPick Up!

ラオスから来た子ゾウたち
スクスク成長中!



飼育員だより

春の動物園へようこそ



あのね! どうして!?

「なんでゾウは、からだに
すなをかけるんですか?」

4頭の子ゾウたちも春を満喫!





特集：春のお出かけシーズン到来！ 京都市動物園に「春」を見つけに行こう！

一昨年大々のリニューアルを終え、すっかり生まれ変わった京都市動物園！展示の工夫で動物との距離も近く、息づかいや迫力を感じることができます。そして、これからの季節、動物たちの動きもぐっと活発に！園内には桜をはじめとして花や緑がいっぱい！楽しい春の一日を動物たちと過ごしてみませんか？

動物たちと花の競演！



ジャガー室のまわりにはたくさんの桜があります。タイミングが合えば、ミワのりりしい姿と満開の桜のコラボが楽しめます！



ミワ (ジャガーキ)



ツグミ (カバキ)

カバのプールの水は、琵琶湖疏水の水を使っています。春になると水温が上がって、ツグミも気持ちよさそうです (冬はプールにお湯を足しています)。

空中通路で大迫力！

ルイはこの夏7歳になる京都市動物園生まれの男の子。春は「換毛」のシーズン。冬のコパコパの毛が抜けて、夏毛に変わります。空中通路を行き来する様子を下から観察することができます。



ルイ (アムールトラキ)

この姿は春夏だけ！ (インドクジャキ)



春はクジャクの恋の季節の始まり。オスは羽を広げて、メスにアピールします。飾り羽を広げる姿を見られるのは、春～夏の間だけなので、観察してみてください。

春の探し方マップ



ヨシダ&キヨミズ&ミライ (キリンのキ)

キリンと同じ目線で 間近で見られる！

ちよどキリンの頭の高さくらいの遊歩道からキリンを見下ろす形で、ごく間近で見ることができます。子キリンのヨシダは、この8月に1歳を迎えます。「アフリカの草原」では、生態に近いキリンとシマウマの混合展示をしています。

触れ合えるかわいい動物も！

テンジクネズミやヤギなど触れ合える動物がたくさん！



(テンジクネズミ) ホルス (ヤギキ)

お花見もできる！ (ファンボルトペンギン)



琵琶湖疏水沿いにも桜が多く植えられています。



図書館カフェ

動物関連の書籍が読めます。動物園に出入りしなくても利用できるので気軽に立ち寄れます (正面エントランス1階)。



無料で利用可！

図書館の入り口にはカフェ [SLOW JET COFFEE IN THE ZOO] も併設。図書館の本を読みながらハンドドリップのコーヒーを楽しめます。

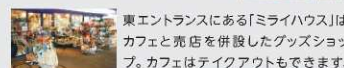
赤ちゃんにやさしいサービス

図書館カフェ、正面エントランス、「おとぎの国」、東エントランスに授乳室があります (男性は御利用いただけません)。無料貸し出しのベビーカーが数台あります (予約不可)。



ランチは、 屋内のレストランのほか、 屋外のベンチやテーブルで持参した お弁当を食べることもできます。

正面エントランス2階にある「旬菜食健ひな野」は、季節の野菜と無添加調理にこだわったビュッフェレストランです。



東エントランスにある「ミライハウス」はカフェと売店を併設したグズショップ。カフェはテイクアウトもできます。正面エントランス1階にある「グランド」では、飼育員監修のぬいぐるみのほか、京都市動物園でなければ買えないグッズを売っています！



今号のPick Up! ラオスから来た子ゾウたち成長中！

スクスク

2年前、ラオスとの共同繁殖プロジェクトによって京都市動物園にやってきた4頭の子ゾウたち。園の生活にもすっかり慣れ、大きくなっています。一見すっくりに見える子ゾウたちですが、じっくり観察すると、姿も個性もそれぞれ違います。ぜひ1頭1頭の違いにも注目してみてください。

おとなのわたしのこともお忘れなく！

子ゾウの名前は、故郷のラオスでの愛称と日本の愛称を組み合わせてつけられています。

子ゾウたちのリーダー！

らあみ 冬美トクン (9歳♀)
年下の3頭のケンカ仲裁もします。だんだんおとなに近づきつつあり、そのせいか日々冬美にムラがあって、扱いの難しさは、まさに思春期の女の子のようところ！



見分けポイント！
両耳のふちが薄ピンク。

食べるの大好き！

ほらみ 春美カムパート (7歳♀)
グラウンドでも、一頭最後まで残って少なくなった餌を集めて食べているので、日本へ来てからだいぶぼっちょり体型になってしまいました。現在は、餌の量を減らしてダイエット中です。



見分けポイント！
左耳の上が手前折れている。

いちばんのお利口さん！

なつみ 夏美ブンニユン (6歳♀)
ムダなケンカはせず、すぐに逃げるか、一歩引いて相手にゆずります。名前を呼んでカメラを向けると、鼻をあげるなどサービス精神も満点です。



見分けポイント！
右耳の真ん中に切れ目。

唯一の男子！

あさと 秋都トンカム (5歳♂)
女の子たちのおむこさん候補です。いちばん年下なので、今はいちばん小さいですが、体つきがっしりと筋肉質。これからどんどん大きくなります。



見分けポイント！
太くて、長いキバ。



見分けポイント！
太くて、長いキバ。



飼育員だより 春の動物園へようこそ

種の保存展示企画係長 山下直樹

動物園は、春になるとにぎやかになり始めます。動物たちは、冬の寒さから解放されて活発に動きだし、生き生きとした姿を見せてくれます。そして、繁殖のシーズンを迎える動物たちもいて、私たち飼育員の幸せな心配りが増える時期でもあります。

春は衣替えの時期ですが、動物たちにもこの時期に衣替えをする動物がいます。レッサーパンダは春から夏にかけてフサフサした冬毛から夏毛にかわっていき、冬に比べると少しスリムに見えたりします。

また、季節の変わり目は人と同じように動物たちも体調をくずしやすくなるので、気温の変化をみながら動物舎の温度管理や暖かくなっていく時期への気候の変化に合わせた餌の量の調整など、動物たちの健康管理にも気を遣います。

春は、動物園内の約130本ある桜が咲き始めて艶やかな姿を見せてくれます。そして、その桜が散ると、若葉で園内の樹木の緑も鮮やかになります。動物たちの生き生きとした姿や樹木の新緑を体で感じながら、ゆっくりと園内をまわり、動物園の春を満喫していただきたいと思っています。



美都と子ゾウたちの顔合わせ



だんだん警戒心も薄れてきました！

・子ゾウたち

あのおね！ どうして!?

Q なんでもゾウは、からだにすなをかけるんですか？

A ゾウが体に砂をかけるのは、体についた虫を退治するためや直射日光から皮膚を守るためと考えられています。また、砂浴び以外にも水浴び、泥浴びもよくします。

動物園の「御意見箱」に寄せられた、動物に関するいろいろな質問とその回答を御紹介しています。過去の回答は動物園のホームページや、「図書館カフェ」の動物園コーナー (西側の本館) にあるファイルでも確認いただけます。





動物園で楽しい体験，盛りだくさん！ イベントのお知らせ

4/1(土), 4/2(日)

夜間開園

開園時間を20:00まで延長。
夜の動物園を楽しんでいただけます。(入園は19:30まで)



4/2(日)

13:30～ / 要整理券

キリンさんとなかよし

キリンの餌やりが体験できます。



5/14(日)

13:30～

ヒツジの毛刈り

本格的な夏を前にモコモコの毛をさっぱりと刈ります！



4/23(日)

5/21(日)

6/25(日)13:30～

獣医が行く！

獣医師の視点による動物の興味深い解説が聞けます！



毎週：土曜日

9:10～(4月から9:50～)

ごはんですよ～！

飼育員の話聞きながら、動物たちがごはんを食べる様子を観察できます。



6/11(日)

要事前申し込み

あこがれの飼育員になれる!?

一日動物園体験

(16歳以上・高校生可)

ゾウやキリンなどの動物舎の掃除や餌作りなどの体験ができるほか、普段は入ることのできない動物病院等の施設の見学ができます！



7/2(日)

要事前申し込み

動物園であなたの夢がかなう!?

七夕スペシャル

七夕にちなみ、動物園でしてみたい「夢」を可能な範囲でかなえる毎年恒例のイベントです。まずは、あなたの夢を応募してみてください。



過去には「バクのブラッシングをしたい」「アカゲザルに顔をあげたい」といった夢が実現！

7月25～28日

要事前申し込み

忘れられない夏の思い出を作ろう!

サマースクール

(市内の小3～6年生・中・高校生対象)

動物舎の掃除や、動物たちのお世話など、飼育員の仕事が学べる体験イベントを開催します。忘れられない夏の思い出を動物園で作りましょう！自由研究の題材にもピッタリです。



8月1～4日

体験者の声

餌を準備し、カメがおいしそうに食べていたのがうれしかった。

同じグループの子と仲良くなった。

イベントの詳細や、申し込み方法など詳しくは動物園のホームページを確認してください。

キリン、シマウマの特徴について詳しく知れた。キリンに直接餌をあげられた。

ゾウの目の色、声が心地よかった。 などなど。



動物園よりお知らせ

1月2日：ライオンの

「クリス」(メス18歳)が死亡。

クリスは平成12年11月に和歌山県の「アドベンチャーワールド」から譲り受け、長年親しまれてきました。人間でいうと80歳過ぎにあたる年齢でした。死因は慢性腸炎と多臓器不全でした。

クリスは、パートナーのナイルとともに仲の良い姿を見せてくれて、来園者にもとても人気でした。クリスがいなくなり一頭になってしまったナイルも23歳と高齢ですが、少しでも長生きしてもらいたいと思います。

(種の保存展示課企画係長 山下直樹)



若き日のクリス



クリスとナイル、お昼寝中

その他にも楽しいイベントを開催しています！詳しくはホームページを御覧ください。

京都市動物園 | 検索



京都市動物園

☎075-771-0210

http://www5.city.kyoto.jp/zoo/



開園時間：3月～11月(9:00～17:00)

12月～2月(9:00～16:30) *入園は開園時間の30分前まで

入園料：一般 600円、団体(30人以上) 500円、中学生以下無料、

年間入園券(一般) 2400円

休園日：毎週月曜日、12月28日～1月1日(祝日の場合は翌平日が休園になります。)

交通：京都市営バス 5,100,32系統「岡崎公園 動物園前」下車約2分 / 京都市営バス(京都岡崎ループ)「動物園正門前」下車すぐ / 京都市営地下鉄東西線「蹴上」徒歩約5分・「東山」徒歩約10分

定期購読を希望される方は、82円切手4枚(1年分)を同封して京都市動物園までお申し込みください。

氏名又は名称：京都市長 門川 大作

事業所の名称：京都市動物園

事業所の所在地：京都市左京区岡崎法蓮寺町22

動物取扱業の種別：展示 京都市登録第070051号

販売 京都市登録第070052号

登録年月日：平成19年5月22日

有効期限の末日：平成29年5月21日

動物取扱責任者氏名：岡崎 要

製作：(株)ベネッセコーポレーション

発行：京都市動物園

*「動物園だより」は京都市動物園

提案型サポーターである

(株)ベネッセコーポレーションから

企画・編集の御支援をいただいています。

文化市民局動物園 京都市印刷物第294021号

Benesse®