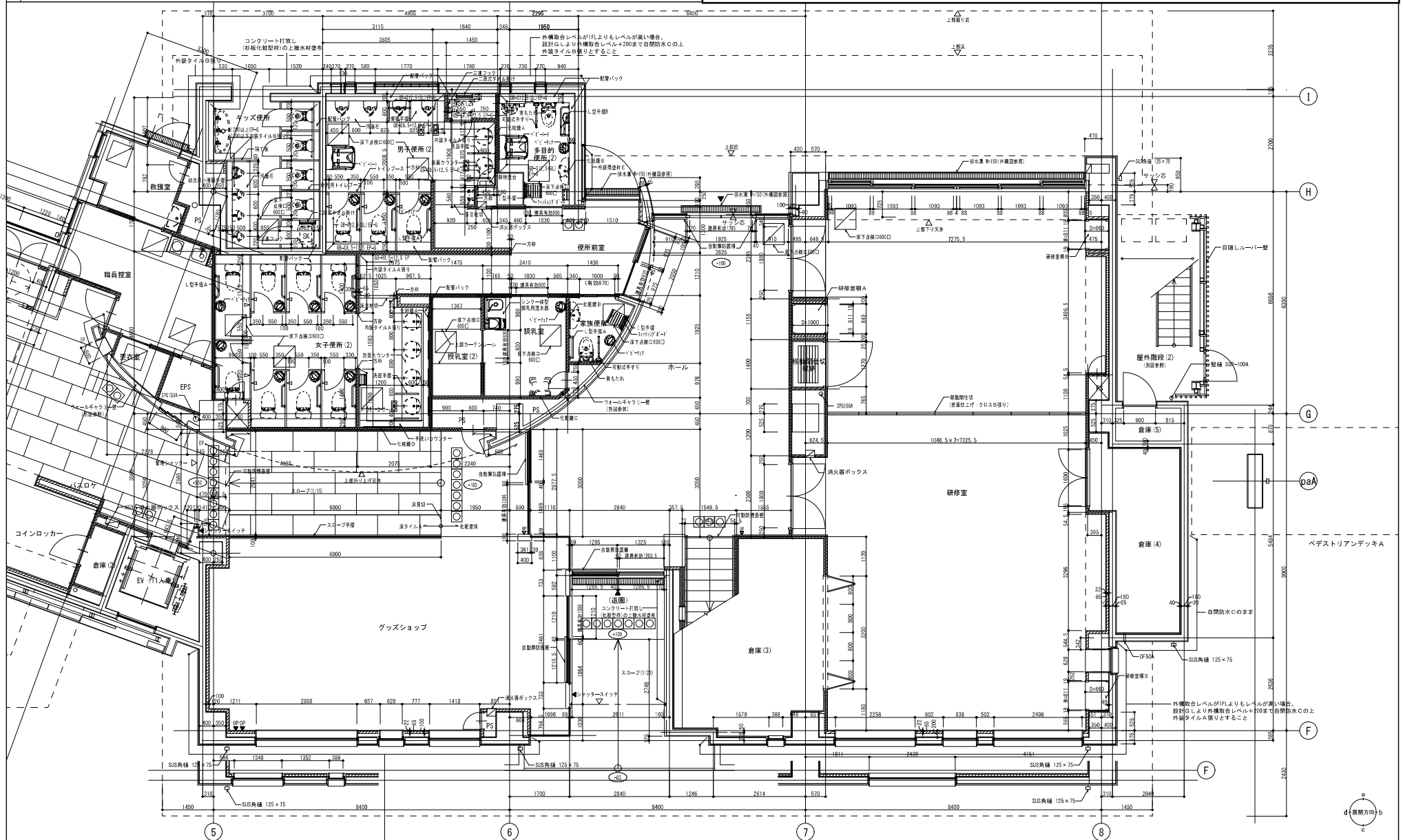
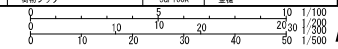


【建築図面】 ⑩ 1階平面詳細図 2

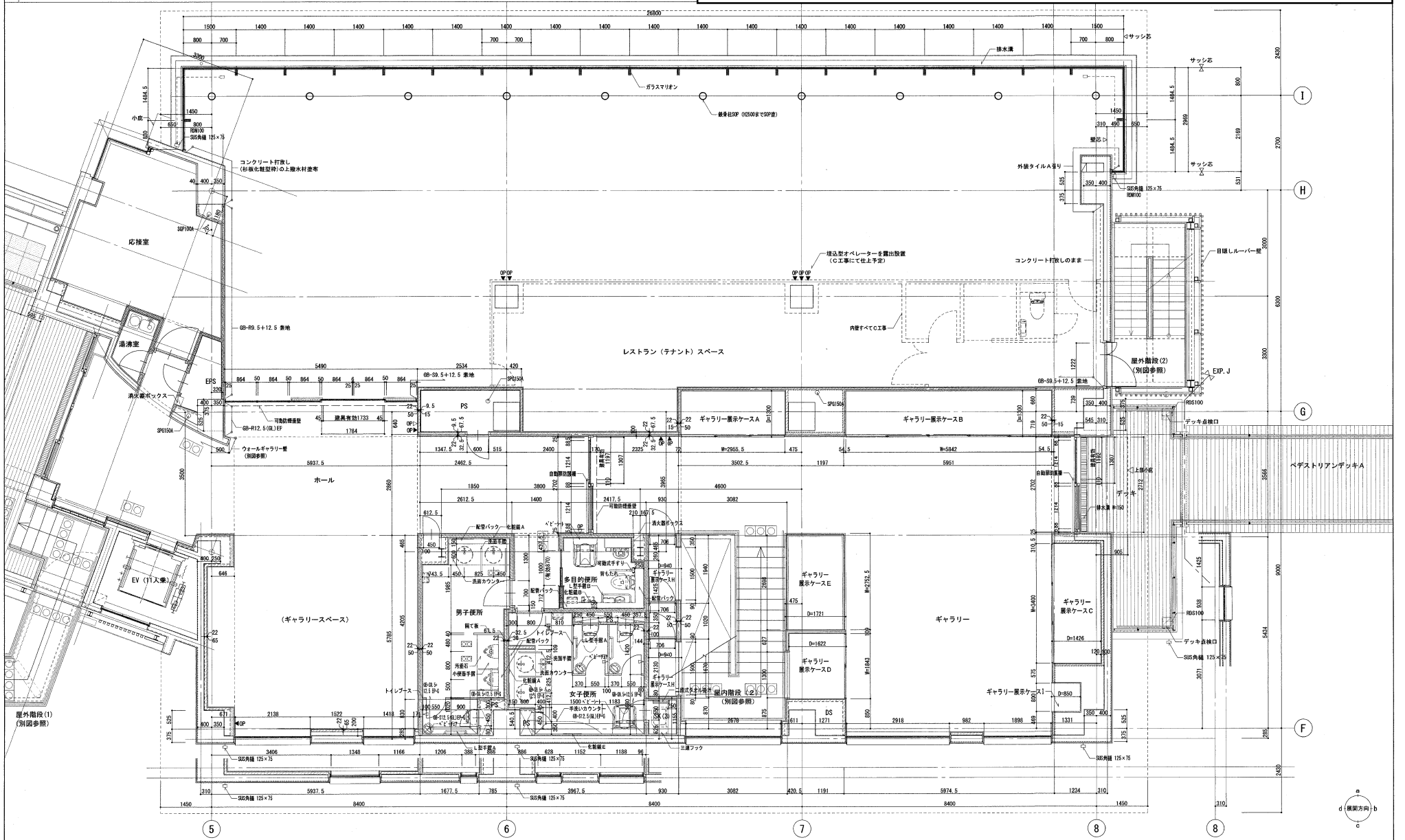


1階平面詳細図

凡例	<ul style="list-style-type: none"> 鉄筋コンクリート壁・柱 L.G.8壁 (内装貼・天井まで) L.G.8壁 (内装貼・スラブまで) L.G.8壁 (両面貼・天井まで) L.G.8壁 (両面貼・スラブまで) L.G.8壁 (両面貼・スラブまで 内部断熱付) L.G.8壁 (両面貼・スラブまで 内部断熱付) L.G.8壁 (両面貼・スラブまで 内部断熱付) 	<ul style="list-style-type: none"> L.G.8壁 (内装貼・スラブまで) L.G.8壁 (両面貼・スラブまで) L.G.8壁 (両面貼・天井まで) 両面貼・天井まで 両面貼・スラブまで 両面貼・スラブまで 両面貼・スラブまで 両面貼・スラブまで 	<ul style="list-style-type: none"> 壁面パネル 電動出張型パネル 電動出張型パネル 床下換気機 床下換気機 床下換気機 床下換気機 床下換気機 	<ul style="list-style-type: none"> R0100 R05100 R0100 OP50 SP100A 	<ul style="list-style-type: none"> ルーフトレ 種別引込 中継ドレ オーブンフ 壁柱
----	---	---	--	--	--

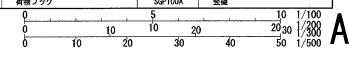


【建築図面】 ⑫ 2階平面詳細図 2



2階平面詳細図

凡例	材料	仕様	備考
[Pattern]	最終コンクリート壁・柱	L.G.壁 (片側貼・スラブまで)	壁埋め
[Pattern]	L.G.壁 (片側貼・天井まで)	L.G.壁 (両面貼・スラブまで)	壁埋め
[Pattern]	L.G.壁 (両面貼・天井まで)	L.G.壁 (両面貼・スラブまで 内部断熱付)	壁埋め
[Pattern]	L.G.壁 (両面貼・スラブまで) *断熱付・防音遮音	断熱付・防音遮音	壁埋め
[Pattern]	L.G.壁 (両面貼・スラブまで 内部断熱付) *断熱付・遮音	断熱付・遮音	壁埋め
[Pattern]	コンクリートブロック積	コンクリートブロック積	壁埋め
[Pattern]	調整型オペレータ	調整型オペレータ	壁埋め
[Pattern]	可動防音壁型オペレータ	可動防音壁型オペレータ	壁埋め
[Pattern]	防音用壁材・遮音用壁材	防音用壁材・遮音用壁材	壁埋め
[Pattern]	射出成型セメント板	射出成型セメント板	壁埋め
[Pattern]	床下断熱材	床下断熱材	壁埋め
[Pattern]	貨物フック	貨物フック	壁埋め
[Pattern]	SSP100A	SSP100A	壁埋め
[Pattern]	壁埋め	壁埋め	壁埋め



【建築図面】⑬仕上表 1

記 事			
外部仕上表		<凡例は次頁による>	
場 所	仕 様	備 考	
<本体>			
屋上	5~8通勾配屋根 緑骨下地 野地板：木毛セメント板厚25 (天井面EP) 断熱材：硬質ウレタンフォーム厚25 アスファルトルーフィング張りの上瓦葺(から葺き工法)		
	軒裏：木毛セメント板厚15 (見掛部EP)		
1~3通勾配屋根	木下地 野地板：木毛セメント板厚25 断熱材：硬質ウレタンフォーム厚25 アスファルトルーフィング張りの上瓦葺(から葺き工法)		
	軒裏：木毛セメント板厚15 (見掛部EP)		
4~5通勾配	一般部：コンクリートスラブの上アスファルト保護断熱防水 断熱材 押出法ポリスチレンフォーム保温板厚25 保護コンクリート厚80 パラペット立上り部：乾式パネル押え 防水アゴ 自閉防水地下断熱性塗料塗		
3~4通勾配	一般部：コンクリートスラブの上アスファルト保護断熱防水 断熱材 押出法ポリスチレンフォーム保温板厚25 保護コンクリート厚80 木製床下地の土木製デッキ		
3~4通勾配緑化	木製床下地の土木製デッキ		
その他	設備基礎、配管立上り パラペット及び天端：自閉防水(カラー仕上)		
外壁	一般部 外装タイルA張り(磁器質タイル) 外装タイルB張り(磁器質タイル) 木製板張り 杉(1級上小節)W175×厚15 重ね代45 WP塗 コンクリート打放し仕上(化粧杉板型枠)の上撥水剤塗布 コンクリート打放し仕上(A種)の上撥水剤(カラー)塗布 アルミカーテンウォールB-2種 グレーマット仕上 屋上機械置場 押出成型セメント板厚60の上外装薄塗材E 壁面緑化 鋼製下地(溶融亜鉛メッキの上DP塗) プランター工法		
庇	エントランス庇 コンクリートコテ押えの上自閉防水 軒裏：コンクリート打放し(化粧杉板型枠)の上撥水剤塗布		
屋外階段(1)	床 コンクリート部：コンクリートスラブの上アスファルト保護断熱防水 断熱材 押出法ポリスチレンフォーム保温材厚25 敷設コンクリート厚80の土木製デッキ 鋼製部：鋼製 全て溶融亜鉛メッキりん酸処理 モルタル下地木製デッキ張り 手摺他 鋼製 全て溶融亜鉛メッキりん酸処理		
その他			
屋外階段(2)	床 鋼製 溶融亜鉛メッキの上 DP塗装 その他 手摺他 鋼製 全て溶融亜鉛メッキの上 DP塗装		
外部建具	アルミ製建具 B-2種 グレーマット仕上 鋼製建具 DP塗装 ステンレス建具 カラーバイプレション仕上 木製建具 WP塗装		
雨水排水	壁樋 SUS製角樋、鎖樋 ドレン類 鋳鉄製既製品		
<ベデストリアンデッキA、B>			
床	一般部 コンクリートコテ押えの上自閉防水 木製床下地の土木製デッキ張り		
柱型・軒天	一般部 コンクリート打放し(化粧杉板型枠)の上撥水剤塗布		
手摺	一般部 鉄部全て溶融亜鉛メッキりん酸処理		
雨水排水	壁樋 SUS製角樋 ドレン類 鋳鉄製既製品		
<歩道庇>			
屋根	一般部 野地板厚25 (EP塗) アスファルトルーフィング張りの上金属板葺		
鉄部	一般部 全て溶融亜鉛メッキの上DP塗装		

内部仕上表		<凡例は次頁による>											
階	室名	内装制限 種別区分	科学館 種別区分	床		市木		壁		天井			備考
				下地	仕上げ	仕上げ H	下地	仕上げ	仕上げ	天井高	踊り繰	ブラケット 有無	
1	エントランスホール (非居室)	準 自	○	RC	床タイル 一部化粧塗床 (スロープ下部)	WB(SOP) H60	LG RC	GB-R9,5+12.5 EP GB-R12,5 (GL) EP	GB-R9,5+DR9 木製板張り [断熱材がご付(断熱性確保)] 木製(100%) [断熱材がご付(断熱性確保)]	2,520~ 2,900	楕 比	ST	カウンターD、R10・消火器ボックス 自動防滴灌漑、スロープ手摺 ケーブルキャリヤケースA、B
	コインロッカー (非居室)	難 自	○	RC	床タイル	WB(SOP) H60	LG RC	GB-R9,5+12.5 EP GB-R12,5 (GL) EP	GB-R9,5+DR9	2,200	楕 比	—	—
	図書・ラウンジ (居室)	準 自	○	RC	無垢材フローリング フローリング	WB(WP) H60	LG RC	GB-R9,5+12.5 EP GB-R12,5 (GL) EP	木毛セメント板厚25 の上EP	3,928~ 8,400	—	W	本棚A、B、C、 、図書展示ケースA~D
	売店事務所・倉庫 (居室)	不共 ハ(4)	○	RC	塗床	塗床立上 H100	LG RC	GB-S12,5+化粧材貼板 GB-S12,5 (GL) 化粧材貼板	GB-D	2,450	—	—	床下点検口
	売店 (居室)	難 自	○	RC	塗床	塗床立上 H100	LG RC	GB-S12,5+化粧材貼板 GB-S12,5 (GL) 化粧材貼板	FK-6 EP	2,400	—	W	カウンターA、B、C、床点検、壁受荷 消火器ボックス、床下点検口
	ホール (非居室)	準 自	○	RC	化粧塗床	WB(SOP) H60	LG RC	GB-R9,5+12.5 EP GB-R12,5 (GL) EP	GB-R9,5+DR9	2,920	楕 比	—	自動防滴灌漑、床下点検口
	グッズショップ (居室)	難 自	○	RC	化粧塗床	WB(SOP) H60	LG RC	GB-R9,5+12.5 EP —	GB-R9,5+DR9	2,920	楕 比	W	自動防滴灌漑、消火器ボックス ブランドボックス
	研修室 (居室)	不共 自	○	RC	ビニル床タイルB	VB B H60	LG RC	GB-R9,5+12.5 クロスB —	GB-R9,5+DR9	2,920	楕 比	W	紙製スクリーン、スクリーンボックス 移動機仕切り、移動機仕切りレール、床下点検口 研修室A、B、消火器ボックス、ブランドボックス
	会議室 (非居室)	難 ハ(2)	○	RC	ビニル床タイルC	VB B H60	LG RC	GB-R9,5+12.5 クロスB GB-R12,5 (GL) クロスB	GB-D	2,400	楕 比	W	床下点検口
	職員控室 (居室)	不共 ハ(4)	○	RC	ビニル床タイルC	VB B H60	LG RC	GB-R9,5+12.5 クロスB GB-R12,5 (GL) クロスB	GB-D	2,400	楕 比	W	ミニキッチンA、床下点検口
	更衣室 (非居室)	難 ハ(2)	○	RC	ビニル床タイルC	VB B H60	LG RC	GB-R9,5+12.5 クロスB GB-R12,5 (GL) クロスB	GB-D	2,400	楕 比	—	—
	券売機室 (非居室)	難 ハ(2)	○	RC	ビニル床タイルC	VB B H60	LG RC	GB-R9,5+12.5 EP 打放し(化粧杉板型枠)の上 撥水剤塗布	GB-D	2,400	楕 比	—	—
	廊下(1) (非居室)	難 ハ(2)	○	RC	無垢材フローリング	WB(WP) H60	LG RC	GB-R9,5+12.5 EP GB-R12,5 (GL) EP	GB-R9,5+DR9	2,500	楕 比	—	—
	男子便所(1) (非居室)	難 ハ(2)	○	RC	ビニル床タイルA	VB A H60	LG RC	GB-S12,5+9,5 EP-G GB-S (GL) EP-G	GB-R9,5+DR9	2,500	楕 比	—	トイレブース、洗面カウンター、脱脂バック 化粧鏡A、L型手摺A、ペビージェア、フック、 小便器手摺、汚重石、網て敷、床下点検口
	女子便所(1) (非居室)	難 ハ(2)	○	RC	ビニル床タイルA	VB A H60	LG RC	GB-S12,5+9,5 EP-G GB-S (GL) EP-G	GB-R9,5+DR9	2,500	楕 比	—	トイレブース、洗面カウンター、脱脂バック 化粧鏡A、L型手摺A、ペビージェア、フック、 床下点検口
	多目的便所(1) (非居室)	難 ハ(2)	○	RC	ビニル床タイルA	VB A H60	LG RC	GB-S12,5+9,5 EP-G —	GB-R9,5+DR9	2,500	楕 比	—	脱脂バック、L型手摺B、L型手摺、可動式手摺 化粧鏡B、ペビージェア、ペビシート、フック フィッティングボード、背もたれ、床下点検口
	授乳室(1) (非居室)	難 ハ(2)	○	RC	無垢材フローリング	WB(WP) H60	LG RC	GB-R9,5+12.5 クロスB GB-R12,5 (GL) クロスB	GB-R9,5+DR9	2,500	楕 比	—	トイレブース、ミニキッチンB、化粧鏡C ペビージェア、床下点検口
	便所前室 (非居室)	難 ハ(2)	○	RC	化粧塗床仕上	WB(SOP) H60	LG RC	GB-S12,5+9,5 EP-G —	FK-6 EP	2,550	—	—	—
	男子便所(2) (非居室)	難 ハ(2)	○	RC	化粧塗床仕上	WB(SOP) H60	LG RC	GB-S12,5+9,5 EP-G 一部GB-S12,5+4FK-9内装タイルA GB-S12,5 (GL) EP-G	FK-6 EP	2,550	—	—	トイレブース、洗面カウンター、脱脂バック、化粧鏡A L型手摺A、小便器手摺、ペビージェア、フック、 ペビシート、汚重石、床点検、背もたれ、床下点検口
	女子便所(2) (非居室)	難 ハ(2)	○	RC	化粧塗床仕上	WB(SOP) H60	LG RC	GB-S12,5+9,5 EP-G 一部GB-S12,5+4FK-9内装タイルA GB-S12,5 (GL) EP-G	FK-6 EP	2,550	—	—	トイレブース、洗面カウンター、脱脂バック 化粧鏡A、L型手摺A、ペビージェア、フック、 床点検、手洗いカウンター、床下点検口
	多目的便所(2) (非居室)	難 ハ(2)	○	RC	化粧塗床仕上	WB(SOP) H60	LG RC	GB-S12,5+9,5 EP-G H60	FK-6 EP	2,550	—	—	脱脂バック、L型手摺B、L型手摺、可動式手摺 化粧鏡B、ペビージェア、ペビシート、フック フィッティングボード、背もたれ、床下点検口
	家族便所 (非居室)	難 ハ(2)	○	RC	化粧塗床仕上	WB(SOP) H60	LG RC	GB-S12,5+9,5 EP-G GB-S12,5 (GL) EP-G	FK-6 EP	2,550	—	—	脱脂バック、L型手摺A、L型手摺、可動式手摺 化粧鏡B、ペビージェア、フック、 フィッティングボード、背もたれ、床下点検口
	キッズ便所 (非居室)	難 ハ(2)	○	RC	化粧塗床仕上	— H60	LG RC	— (壁間材) H1000以上 90-51.5+4.5 EP-G H1000以下 90-51.5 (GL) 10-10-90 壁タイル貼	FK-6 EP	2,180	—	—	トイレブース、幼児用トイレブース、脱脂バック 化粧鏡F、汚重石、網て敷、床下点検口 三連フック、二股式タオル掛け
	授乳室(2) (非居室)	難 ハ(2)	○	RC	ビニル床タイルB	VB A H60	LG RC	GB-R9,5+12.5 クロスB GB-R12,5 (GL) クロスB	GB-R9,5+DR9	2,550	楕 比	—	カーテンレール、床下点検口
	授乳室 (非居室)	難 ハ(2)	○	RC	ビニル床タイルB	VB A H60	LG RC	GB-R9,5+12.5 クロスB GB-R12,5 (GL) クロスB	GB-R9,5+DR9	2,550	楕 比	—	シンク一体型乳用器水庫、ペビシート、化粧鏡C 床下点検口

