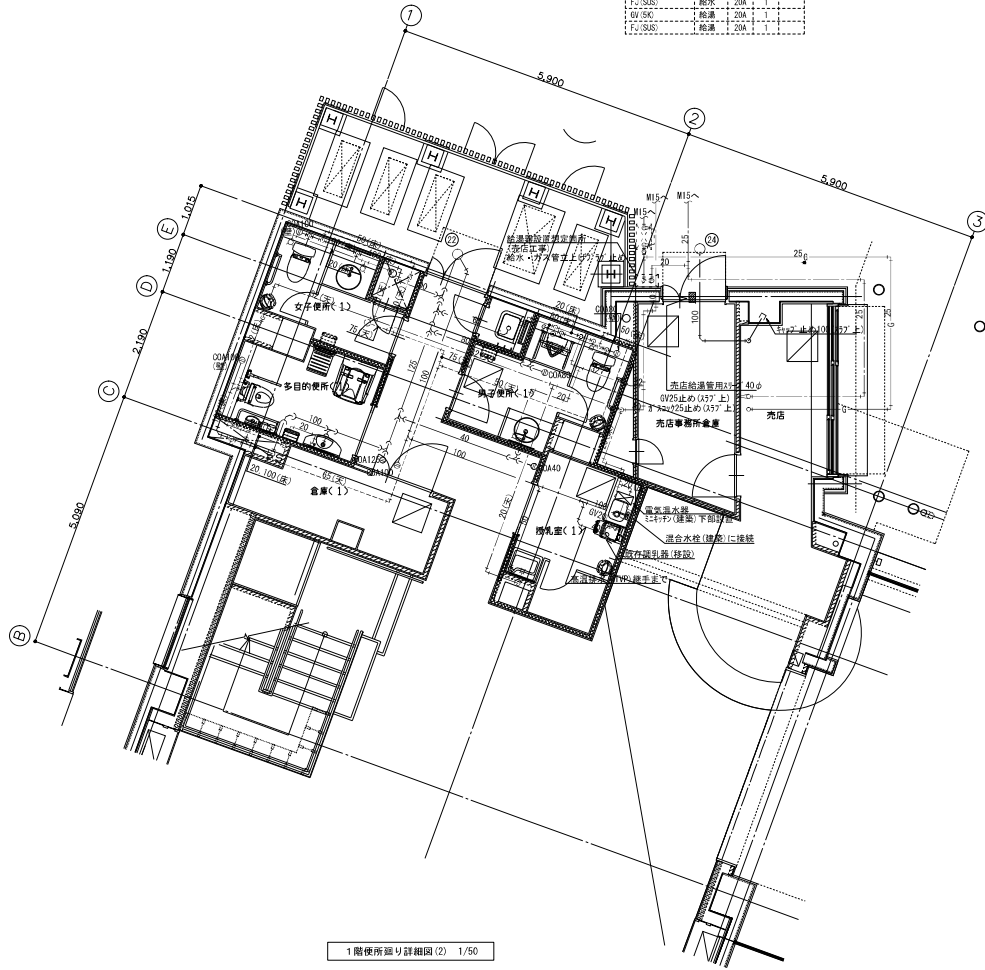
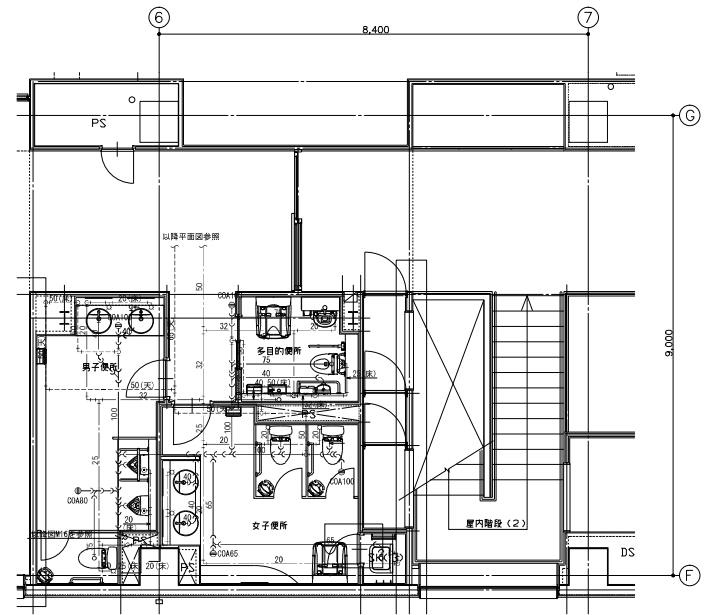


寸法検査数量引付表(別冊)			
1	0/100	1	配管
1	FJ/SAS	204	204
1	0/50	1	配管
1	FJ/SAS	204	204
1	0/50	1	配管
1	FJ/SAS	204	204



1階便所張り詳細図(2) 1/50

<注記>
 1) 図中、○(床)は「床上配管(隠蔽)」, ○○(天)は「階天井内、特記なき配管は階はピット内配管とする。
 2) 既設床乳管(参考型番:コンビロイズ(株)製床乳用排水器F1)は室内の仮置き場にて仮置きされている
 ので、本工事で設置を行うこと、仮置き場については別途指示する。



2階便所張り詳細図 1/50

<注記>
 1) 図中、○(床)は「床上配管(隠蔽)」, ○○(天)は「階天井内、特記なき配管は階下(1階天井内)配管とする。

【設備図面】⑦機器表 (空調設備)

記事	

電気式パッケージ型空調和機														
機器番号	系統 (設置室)	型式	台数	機種	能力		電源		圧縮機	付属品	設置階	備考		
					冷房能力 kW (冷房/暖房)	暖房能力 kW	φ	V					消費電力 kW (冷房/暖房)	kWh
PAC-101	1階 研修室	パッケージエアコン (ペア)	1	室外機	16.0	20.0	3	200	6,20/5,70	2,90	室外機用上吹出ガイド・ゴム防振	屋外 基礎建築工事		
PAC-101A		天井埋込ダクト型	1	室内機	16,0	20,0	-	-	-	7(ｲﾝﾄﾞ)ﾌﾞﾚｯﾄﾞ	防振吊金具	1階 23400MM×150Pa		
PAC-102-1	1階 図書・ラウンジ	パッケージエアコン (ツイン)	1	室外機	28.0	35.0	3	200	10,4/13,1	5,31	室外機用上吹出ガイド・ゴム防振	屋外 基礎建築工事		
PAC-102-1A		床置き型 (直取出)	2	室内機	14.0	18.0	-	-	-	7(ｲﾝﾄﾞ)ﾌﾞﾚｯﾄﾞ×1		1階		
PAC-102-2	1階 図書・ラウンジ	パッケージエアコン (ペア)	1	室外機	14.0	18.0	3	200	4,83/6,49	2,40	室外機用上吹出ガイド・ゴム防振	屋外 基礎建築工事		
PAC-102-2A		床置き型 (直取出)	1	室内機	14,0	18,0	-	-	-	7(ｲﾝﾄﾞ)ﾌﾞﾚｯﾄﾞ×1		1階		
PAC-103	1階 売店・売店事務所・倉庫	パッケージエアコン (ペア)	1	室外機	8,0	10,6	3	200	2,31/2,88	1,76	室外機用上吹出ガイド・ゴム防振	屋外 基礎建築工事		
PAC-103A		天井ビルトイン型	1	室内機	8,0	10,6	-	-	-	7(ｲﾝﾄﾞ)ﾌﾞﾚｯﾄﾞ×1	防振吊金具	1階 11400MM×30Pa 吹出口φ150 (150φ×1,200φ×2)		
PAC-104	1階 授乳室(1)	パッケージエアコン (ペア)	1	室外機	4,0	5,3	3	200	0,94/1,60	0,84	室外機用上吹出ガイド・ゴム防振	屋外 基礎建築工事		
PAC-104A		壁掛型	1	室内機	4,0	5,3	-	-	-	7(ｲﾝﾄﾞ)ﾌﾞﾚｯﾄﾞ×1		1階		
PAC-201	2階 廊下	パッケージエアコン (ツイン)	1	室外機	22,4	26,5	3	200	6,94/9,62	3,87	室外機用上吹出ガイド・ゴム防振	屋外 基礎建築工事		
PAC-201A		床置き型 (直取出)	2	室内機	11,2	14,0	-	-	-	7(ｲﾝﾄﾞ)ﾌﾞﾚｯﾄﾞ×1		2階 高さ上げ本台×2		
EHP-101	1階 共用部	ビル用マルチエアコン	1	室外機	45,0	50,0	3	200	14,4/12,9	4,6+5,0	スプリング防振架台	R階 基礎建築工事		
EHP-101A	1階 ホール	天井埋込ダクト型	2	室内機	7,1	8,0	1	200	0,14/0,13		7(ｲﾝﾄﾞ)ﾌﾞﾚｯﾄﾞ×2	防振吊金具	1階 11700MM×100Pa	
EHP-101B	1階 教護室	壁掛型	2	室内機	2,8	3,2	1	200	0,03/0,03			1階		
EHP-101C	1階 職員控室	壁掛型	1	室内機	3,6	4,0	1	200	0,03/0,04		7(ｲﾝﾄﾞ)ﾌﾞﾚｯﾄﾞ×1	防振吊金具	1階	
EHP-101D	1階 授乳室(2) 授乳室	天井カセット型 (1方向)	1	室内機	2,8	3,2	1	200	0,06/0,06		7(ｲﾝﾄﾞ)ﾌﾞﾚｯﾄﾞ×1	防振吊金具	1階	
EHP-101E	1階 研修室	天井埋込ダクト型	1	室内機	16,0	20,0	1	200	0,40/0,38		7(ｲﾝﾄﾞ)ﾌﾞﾚｯﾄﾞ×1	防振吊金具	1階 27600MM×150Pa	
EHP-102	1階 図書	ビル用マルチエアコン	1	室外機	22,4	25,0	3	200	5,63/6,05	4,5	スプリング防振架台	R階 基礎建築工事		
EHP-102A	1階 図書	天井カセット型 (4方向)	3	室内機	5,6	6,3	1	200	0,15/0,14		7(ｲﾝﾄﾞ)ﾌﾞﾚｯﾄﾞ×3	防振吊金具	1階	
EHP-103	1階 研修室	ビル用マルチエアコン	1	室外機	45,0	50,0	3	200	14,4/12,9	4,6+5,0	スプリング防振架台	R階 基礎建築工事		
EHP-103A	1階 研修室	天井カセット型 (2方向)	6	室内機	8,0	9,0	1	200	0,16/0,12		7(ｲﾝﾄﾞ)ﾌﾞﾚｯﾄﾞ×6	防振吊金具 天井材組込ダクト×6	1階	
EHP-201	2階 共用部	ビル用マルチエアコン	1	室外機	80,0	90,0	3	200	26,1/24,2	7,2+9,7	スプリング防振架台	R階 基礎建築工事		
EHP-201A	2階 キャラリー	天井埋込ダクト型	1	室内機	22,4	25,0	1	200	1,41/1,41		7(ｲﾝﾄﾞ)ﾌﾞﾚｯﾄﾞ×1	9(ｲﾝﾄﾞ)ﾌﾞﾚｯﾄﾞ×4	防振吊金具	2階 34600MM×140Pa
EHP-201B	2階 キャラリー・ホール	天井埋込ダクト型	2	室内機	16,0	18,0	1	200	0,40/0,38			2階 27000MM×150Pa		
EHP-201C	2階 ホール	天井埋込ダクト型	1	室内機	11,2	12,5	1	200	0,21/0,20		7(ｲﾝﾄﾞ)ﾌﾞﾚｯﾄﾞ×1	9(ｲﾝﾄﾞ)ﾌﾞﾚｯﾄﾞ×4	防振吊金具	2階 19200MM×140Pa
EHP-201D	2階 応接室	天井カセット型 (4方向)	1	室内機	4,5	5,0	1	200	0,05/0,04		7(ｲﾝﾄﾞ)ﾌﾞﾚｯﾄﾞ×1	防振吊金具	2階	
EHP-201E	2階 ホール	天井カセット型 (2方向)	1	室内機	7,1	8,0	1	200	0,14/0,11		7(ｲﾝﾄﾞ)ﾌﾞﾚｯﾄﾞ×1	防振吊金具	2階 天井材組込ダクト×1	

PAO, EHP共通事項
 ※1. 暖房能力, 消費電力, 圧縮機出力は参考値とする。また, PAC系統の冷房能力は最大値を示す。
 ※2. 室外機はインバーター機能付とする。
 ※3. リモコンはサーモ内蔵型とする。
 ※4. PAC-103, 104の室外機は2段設置(1台)で設置設置すること。
 ※5. 消費電力値は冷房時を示すこと。公称運転時と異なる(メーカー仕様による)
 ※6. EHP-201A, B, Dは温度検知用のIIR-104を外対象室内居住区に取付, 空調制御を行うこと。
 ※7. インバーター使用機器の高周波対策は「高周波電圧抑制対策ガイドライン」に準じて行うこと。(アクティブフィルターの設置など)
 ※8. 必要に応じて室内機にドレンアップポンプを設置すること。
 ※9. 室外機1組に対して電源及び制御器等は1組設置する。(別途電気設備工事) 室外機1組に2組以上の電源及び制御器等が必要な場合は, 本工事で対応すること。

電気式パッケージ型空調和機													
※テナント工事想定機器とし, 参考とすること。													
機器番号	系統 (設置室)	型式	台数	機種	能力		電源		圧縮機	付属品	設置階	備考	
					冷房能力 kW (冷房/暖房)	暖房能力 kW	φ	V					消費電力 kW (冷房/暖房)
PAC-C201	2階 101号(101)カノエ	パッケージエアコン (ペア)	3	室外機	16,0	20,0	3	200	6,20/5,70	2,90	7(ｲﾝﾄﾞ)ﾌﾞﾚｯﾄﾞ	ゴム防振 防振吊金具	屋外 基礎建築工事
PAC-C201A		天井埋込ダクト型	3	室内機	16,0	20,0	-	-	-				2階 室外機用上吹出ガイド
PAC-C202	2階 101号(101)カノエ	パッケージエアコン (ツイン)	1	室外機	16,0	20,0	3	200	6,86/6,40	2,90	7(ｲﾝﾄﾞ)ﾌﾞﾚｯﾄﾞ	ゴム防振 防振吊金具	屋外 基礎建築工事
PAC-C202A		前用天井型	2	室内機	8,0	20,0	-	-	-				2階 室外機用上吹出ガイド

全熱交換器											
※テナント工事想定機器とし, 参考とすること。											
機器番号	系統	型式	台数	送風量 CMH	機外静圧 Pa	電源		全熱交換効率 %	設置階	付属品	備考
						kW 以下	V				
HEX-C204	2階 101号(101)カノエ	天井埋込ダクト型	3	600	180	0,51	1	100	50%以上	2階	マイコンリモコン×1

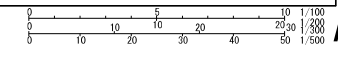
全熱交換器											
機器番号	系統	型式	台数	送風量 CMH	機外静圧 Pa	電源		全熱交換効率 %	設置階	付属品	備考
						kW 以下	V				
HEX-101	1階 研修室	天井埋込ダクト型	2	425	160	0,51	1	100	50%以上	1階	マイコンリモコン×1
HEX-102	1階 研修室	天井埋込ダクト型	4	500	200	0,51	1	100	50%以上	1階	マイコンリモコン×1
HEX-103	1階 図書	天井埋込ダクト型	1	450	220	0,51	1	100	50%以上	1階	マイコンリモコン×1
HEX-201	2階 キャラリー	天井埋込ダクト型	1	450	190	0,51	1	100	50%以上	2階	マイコンリモコン×1
HEX-202	2階 ホール	天井埋込ダクト型	1	550	180	0,51	1	100	50%以上	2階	マイコンリモコン×1

送風機													
機器番号	系統	型式	台数	番手 (羽根径)	送風機		kW 以下	電源		起動方式	設置階	付属品	備考
					送風量 CMH	機外静圧 Pa		φ	V				
EF-101	男子便所(1), 女子便所(1), 多目的便所(1), 授乳室(1)	消音ボックス付送風機	1	#1.1/4	800	150	0,16	1	100	直入	1階		スケジュール発停
EF-102	売店事務所	消音ボックス付送風機	1	#1	150	150	0,05	1	100	直入	1階		現地ON-OFF発停
EF-102'	売店	消音ボックス付送風機(扇別用)	1	#1.1/4	1000	200	0,29	1	100	直入	1階		現地ON-OFF発停
EF-103	男子便所(2)	消音ボックス付送風機	1	#1.1/4	750	130	0,16	1	100	直入	1階		人感センサー発停
EF-104	女子便所(2)	消音ボックス付送風機	1	#1.1/2	1000	150	0,20	1	100	直入	1階		人感センサー発停
EF-105	キッズ便所	消音ボックス付送風機	1	#1.1/4	450	140	0,09	1	100	直入	1階		人感センサー発停
EF-106	授乳室(2)	消音ボックス付送風機	1	#1.1/4	100	180	0,07	1	100	直入	1階		人感センサー発停
EF-201	2階 男子便所, 女子便所, 多目的便所	消音ボックス付送風機	1	#1.1/2	950	150	0,20	1	100	直入	2階		人感センサー発停
EF-202	2階 応接室, 湯沸室	消音ボックス付送風機	1	#1.1/4	300	180	0,09	1	100	直入	2階		現地ON-OFF発停
VF-101	教護室	天井埋込型換気扇	1	-	100	110	0,05	1	100	直入	1階		現地ON-OFF発停
VF-102	職員控室	天井埋込型換気扇	1	-	150	110	0,05	1	100	直入	1階		現地ON-OFF発停
VF-103	家族便所	天井埋込型換気扇	1	-	200	100	0,05	1	100	直入	1階		人感センサー発停
VF-104	多目的便所(2)	天井埋込型換気扇	1	-	250	110	0,05	1	100	直入	1階		人感センサー発停
VF-105	倉庫(5)	天井埋込型換気扇	1	-	100	50	0,02	1	100	直入	1階		現地タイマー発停
VF-201A	2階 101号(101)カノエ	天井埋込型換気扇	1	-	40	60	0,01	1	100	直入	2階		現地タイマー発停
VF-201B	2階 101号(101)カノエ	天井埋込型換気扇	1	-	70	60	0,02	1	100	直入	2階		現地タイマー発停
VF-201C	2階 101号(101)カノエ	天井埋込型換気扇	1	-	40	60	0,01	1	100	直入	2階		現地タイマー発停
VF-201D	2階 101号(101)カノエ	天井埋込型換気扇	1	-	20	70	0,01	1	100	直入	2階		現地タイマー発停
VF-201H	2階 101号(101)カノエ	天井埋込型換気扇	2	-	10	70	0,01	1	100	直入	2階		現地タイマー発停

※上記発停については別途電気工事

誘引ファン												
機器番号	系統	型式	台数	番手 (羽根径)	送風機		kW 以下	電源	起動方式	設置階	付属品	備考
					送風量 CMH	機外静圧 Pa						
AF-101	廊下 (図書・カフェ)	誘引ファン	2	-	700	-	0,06	1	100	直入	2階	現地ON-OFF発停 指定色塗装 サイレンサー付属

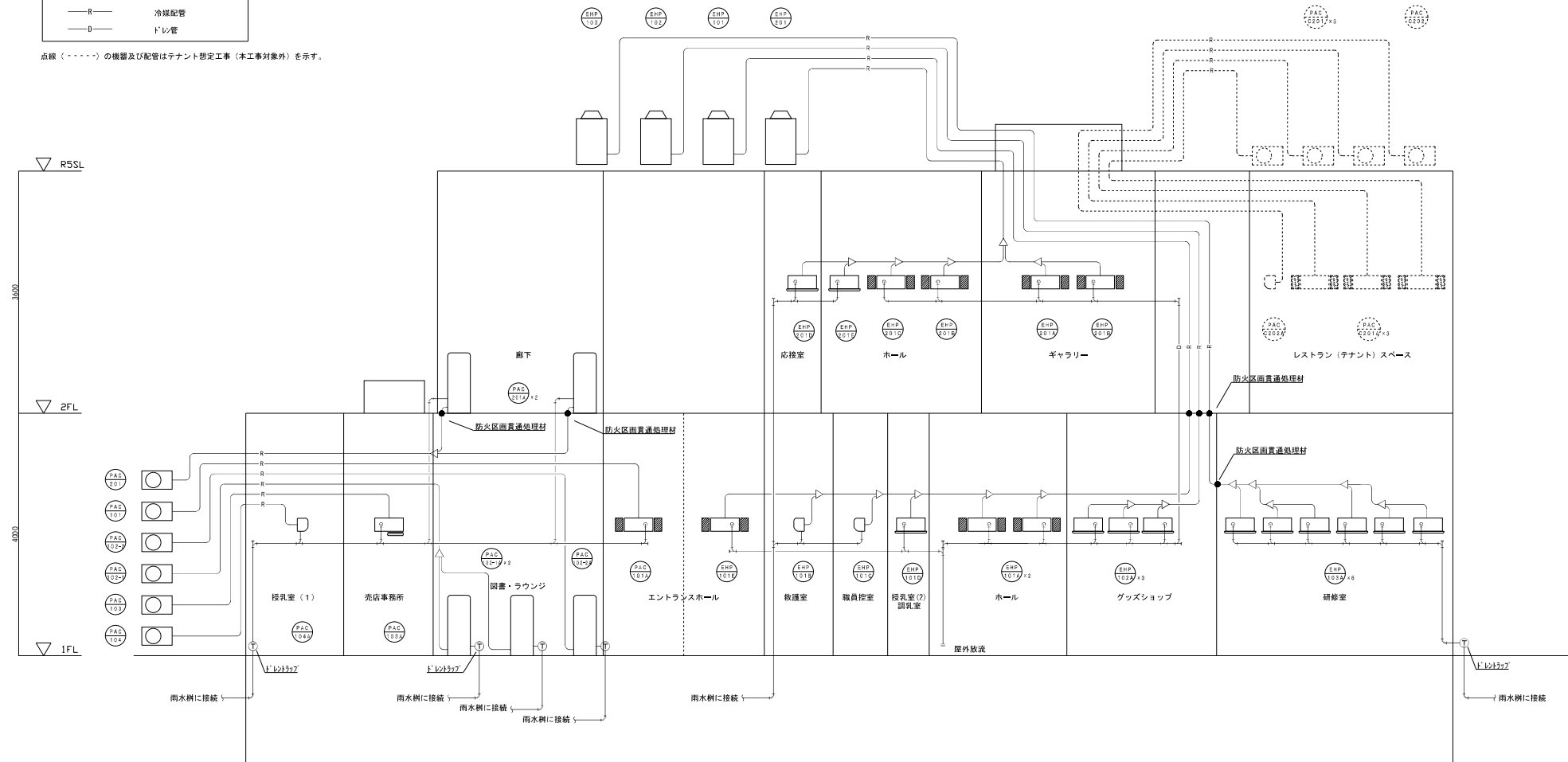
送風機													
※テナント工事想定機器とし, 参考とすること。													
機器番号	系統	型式	台数	番手 (羽根径)	送風機		kW 以下	電源		起動方式	設置階	付属品	備考
					送風量 CMH	機外静圧 Pa		φ	V				
EF-C203	2階 101号(101)カノエ	消音ボックス付送風機	1	#1.1/2×2	5400	180	1,35	3	200	直入	2階		現地ON-OFF発停
EF-C204	2階 101号(101)カノエ	消音ボックス付送風機	1	#1.1/4	100	190	0,07	1	100	直入	2階		現地ON-OFF発停
EF-C205	2階 101号(101)カノエ	消音ボックス付送風機	1	#1.1/4	300	190	0,07	1	100	直入	2階		現地ON-OFF発停
EF-C206	2階 101号(101)カノエ	消音ボックス付送風機	1	#1.1/4	150	190	0,07	1	100	直入	2階		現地ON-OFF発停



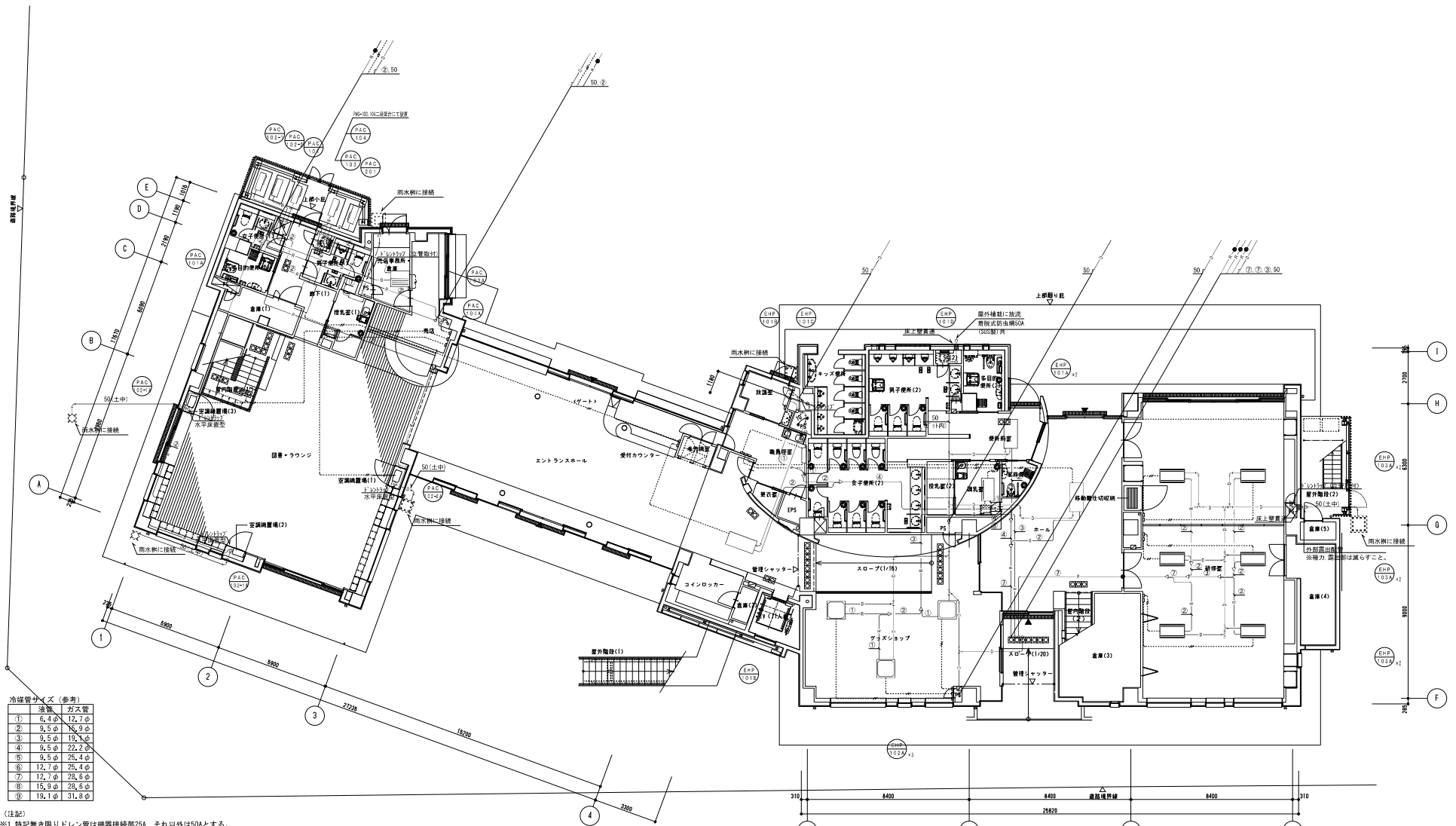
配管凡例

—R—	冷媒配管
—D—	Fレ管

点線（-----）の機器及び配管はテナント想定工事（本工事対象外）を示す。



【設備図面】 ⑨ 1階平面図 (空調設備)



冷媒管サイズ (参考)

番	冷媒管	ガス管
①	6.4φ	12.7φ
②	9.5φ	16.9φ
③	9.5φ	19.1φ
④	9.5φ	22.2φ
⑤	9.5φ	25.4φ
⑥	12.7φ	25.4φ
⑦	12.7φ	28.6φ
⑧	15.9φ	28.6φ
⑨	15.9φ	31.8φ

- (注記)
- ※1. 特記無き限りドレン管は機器接続部25A、それ以外は50Aとする。
 - ※2. PAC系統の内外張り配線 (EM-EF2, 0mm-3C)、EHP系統の内外張り配線 (EM-CEE1, 25sq-2C) は冷媒管共巻とする。
 - ※3. 空調の9ヶ所配線はEM-CEE1, 25sq-2Cとする。また、別途電気工事で施工された配管に納めることとし、入線は木工事とする。
 - ※4. 冷媒配管上にある●印は防火区画貫通処理材を示す。冷媒配管・国土交通大臣認定 (保) P5600F1-0004、(管) P5600M-0467により行う。
 - ※5. PAC-102, 104の室外機は設置業者台・溶融亜鉛メッキ、耐震性能0.66) にて設置。
 - ※6. 壁掛室内機の室内露出冷媒管には保温化粧ケース (樹脂製) を使用すること。

1階平面図

